


Dell Inspiron 14R


מדריך למשתמש

דגם מחשב: Inspiron 5420/7420
דגם תקינה: P33G
סוג תקינה: P33G001



הערות, התראות ואזהרות

 הערה: "הערה" מציינת מידע חשוב המסייע להשתמש במחשב ביתר יעילות.

 התראה: "התראה" מציינת נזק אפשרי לחומרה או אובדן נתונים, במקרה של אי ציות להוראות.

 אזהרה: "אזהרה" מציינת אפשרות של נזק לרכוש, פגיעה גופנית או מוות.

**המידע במסמך זה עשוי להשתנות ללא הודעה.
© 2012 Dell Inc. כל הזכויות שמורות.**

חל איסור על העתקה של חומרים אלו, בכל דרך שהיא, ללא קבלת רשות בכתב מאת Dell Inc.

סימנים מסחריים שנעשה בהם שימוש במסמך זה: Dell™, הסמל של Dell ו-Inspiron™ הם סימנים מסחריים של Dell Inc., Microsoft® ו-Windows®. וסמל לחצן התחל של Windows® הם סימנים מסחריים או סימנים מסחריים רשומים של Microsoft Corporation בארה"ב ו/או בארצות אחרות; Bluetooth® הוא סימן מסחרי רשום בבעלות Bluetooth SIG, Inc. ונמצא בשימוש Dell בכפוף לרישיון.

ייתכן שייעשה שימוש בסימנים מסחריים ובשמות מסחריים אחרים במסמך זה כדי להתייחס לישויות הטוענות לבעלות על הסימנים והשמות, או למוצרים שלהן. Dell Inc. מוותרת על כל עניין קנייני בסימנים מסחריים ושמות מסחריים פרט לאלה שבבעלותה.

תוכן עניינים

9	לפני שתתחיל	1
9	כבה את המחשב ואת ההתקנים המחוברים אליו	
9	הוראות בטיחות	
10	כלי עבודה מומלצים	
11	לאחר העבודה על חלקיו הפנימיים של המחשב	2
13	הוצאת המתג	3
13	הליך	
15	החזרת המתג למקומו	4
15	הליך	
17	הוצאת הסוללה	5
17	הליך	
19	החלפת הסוללה	6
19	הליך	
21	הסרת המקלדת	7
21	תנאים מוקדמים	
22	הליך	
25	החזרת המקלדת למקומה	8
25	הליך	
25	דרישות לביצוע לאחר הפעולה	
27	הסרת מכסה הבסיס	9
27	תנאים מוקדמים	
27	הליך	
29	החזרת מכסה הבסיס למקומו	10
29	הליך	
29	דרישות לביצוע לאחר הפעולה	


31	הסרת מודולי הזיכרון	11
31	תנאים מוקדמים	
31	הליך	
33	החזרת מודולי הזיכרון למקומם	12
33	הליך	
34	דרישות לביצוע לאחר הפעולה	
35	הסרת הכונן הקשיח	13
35	תנאים מוקדמים	
36	הליך	
39	החזרת הכונן הקשיח למקומו	14
39	הליך	
39	דרישות לביצוע לאחר הפעולה	
41	הסרת הכונן האופטי	15
41	תנאים מוקדמים	
41	הליך	
43	החזרת הכונן האופטי למקומו	16
43	הליך	
43	דרישות לביצוע לאחר הפעולה	
45	הסרת משענת כף היד	17
45	תנאים מוקדמים	
45	הליך	
49	החזרת משענת כף היד למקומה	18
49	הליך	
49	דרישות לביצוע לאחר הפעולה	
51	הסרת כרטיס ה-Mini-Card	19
51	תנאים מוקדמים	
51	הליך	
53	החזרת ה-Mini-card למקומו	20
53	הליך	
54	דרישות לביצוע לאחר הפעולה	

21	הסרה של יציאת מתאם הזרם	55
	תנאים מוקדמים	55
	הליך	55
22	החזרת יציאת מתאם הזרם למקומה	57
	הליך	57
	דרישות לביצוע לאחר הפעולה	57
23	הסרת סוללת המטבע	59
	תנאים מוקדמים	59
	הליך	60
24	החזרת סוללת המטבע למקומה	61
	הליך	61
	דרישות לביצוע לאחר הפעולה	61
25	הסרת המאוורר	63
	תנאים מוקדמים	63
	הליך	63
26	החזרת המאוורר למקומו	65
	הליך	65
	דרישות לביצוע לאחר הפעולה	65
27	הסרת הרמקולים	67
	תנאים מוקדמים	67
	הליך	67
28	החזרת הרמקולים למקומם	69
	הליך	69
	דרישות לביצוע לאחר הפעולה	69
29	הסרת מכלול הצג	71
	תנאים מוקדמים	71
	הליך	71
30	החזרת מכלול הצג למקומו	75
	הליך	75
	דרישות לביצוע לאחר הפעולה	75

77	הסרת מסגרת הצג	31
77	תנאים מוקדמים	
77	הליך	
79	החזרת מסגרת הצג למקומה	32
79	הליך	
79	דרישות לביצוע לאחר הפעולה	
81	הסרת לוח הצג	33
81	תנאים מוקדמים	
81	הליך	
83	החזרת לוח הצג למקומו	34
83	הליך	
83	דרישות לביצוע לאחר הפעולה	
85	הסרת צירי הצג	35
85	תנאים מוקדמים	
85	הליך	
87	החזרת צירי הצג למקומם	36
87	הליך	
87	דרישות לביצוע לאחר הפעולה	
89	הסרת מודול המצלמה	37
89	תנאים מוקדמים	
89	הליך	
93	החזרת מודול המצלמה למקומו	38
93	הליך	
93	דרישות לביצוע לאחר הפעולה	
95	הסרת המעבד	39
95	תנאים מוקדמים	
96	הליך	
97	החזרת המעבד למקומו	40
97	הליך	
97	דרישות לביצוע לאחר הפעולה	

99	הסרת לוח המערכת	41
99	תנאים מוקדמים	
100	הליך	
103	החזרת לוח המערכת למקומו	42
103	הליך	
103	דרישות לביצוע לאחר הפעולה	
104	הזנת תג השירות ב-BIOS	
105	הסרת גוף הקירור של המעבד	43
105	תנאים מוקדמים	
106	הליך	
107	החזרת גוף הקירור של המעבד למקומו	44
107	הליך	
107	דרישות לביצוע לאחר הפעולה	
109	עדכון ה-BIOS	45

כבה את המחשב ואת ההתקנים המחוברים אליו

- △ התראה: כדי להימנע מאובדן נתונים, שמור וסגור את כל הקבצים הפתוחים וצא מכל התוכניות הפתוחות לפני כיבוי המחשב.
- שמור וסגור את כל הקבצים הפתוחים וצא מכל התוכניות הפתוחות.
 - לחץ על **התחל**  ולאחר מכן לחץ על **כיבוי**.
Microsoft Windows מבצע כיבוי ולאחר מכן המחשב כבה.
- ✍ **הערה:** אם אתה משתמש במערכת הפעלה אחרת, עיין בתיעוד של מערכת ההפעלה שברשותך לקבלת הוראות כיבוי.
- נתק את המחשב ואת כל ההתקנים המחוברים משקעי החשמל שלהם.
 - נתק את כל כבלי הטלפון וכבלי הרשת ואת כל ההתקנים המחוברים למחשב.
 - לחץ על לחצן ההפעלה למשך 5 שניות כאשר המחשב מנותק מהחשמל, כדי לבצע הארקה של לוח המערכת.

הוראות בטיחות

- היעזר בהוראות הבטיחות הבאות כדי להגן על המחשב מפני נזק אפשרי וכדי להבטיח את בטחונוך האישי.
- ⚠ **אזהרה:** לפני העבודה בחלק הפנימי של המחשב, קרא את המידע בנושא בטיחות המצורף למחשב. לקבלת מידע נוסף על נוהלי בטיחות מומלצים, עיין בדף הבית של התאימות לתקינה בכתובת dell.com/regulatory_compliance.
- ⚠ **אזהרה:** נתק את כל מקורות החשמל לפני פתיחה של מכסה המחשב או של לוחות. לאחר סיום העבודה על חלקיו הפנימיים של המחשב, החזר למקומם את כל המכסים, הלוחות והברגים לפני חיבור המחשב למקור חשמל.
- △ **התראה:** כדי להימנע מגרימת נזק למחשב, ודא שמשטח העבודה שטוח ונקי.
- △ **התראה:** כדי להימנע מגרימת נזק לרכיבים ולכרטיסים, יש לגעת רק בקצותיהם בעת הטיפול בהם ולהימנע מנגיעה בפינים ובמגעיים.
- △ **התראה:** רק טכנאי שירות מורשה רשאי להסיר את מכסה המחשב ולגשת לרכיבים בתוך המחשב. לקבלת מידע מלא אודות אמצעי בטיחות, עבודה בתוך המחשב והגנה מפני פריקה אלקטרוסטטית, עיין בהוראות הבטיחות.
- △ **התראה:** לפני נגיעה ברכיבים בתוך המחשב, גע במשטח מתכת לא צבוע, כגון המתכת בגב המחשב, כדי לפרוק מעצמך חשמל סטטי. במהלך העבודה, גע מדי פעם במשטח מתכת לא צבוע כדי לפרוק כל חשמל סטטי, העלול לפגוע ברכיבים פנימיים.

△ התראה: בעת ניתוק כבל, יש למשוך את המחבר או את לשונית המשיכה שלו ולא את הכבל עצמו. חלק מהכבלים כוללים מחברים עם לשוניות נעילה או ברגי מארז שעליך לנתק לפני ניתוק הכבל. בעת ניתוק הכבלים, יש להקפיד שהם ישרים, כדי להימנע מעיקום פינים של מחברים. בעת חיבור הכבלים, יש לוודא שהמחברים והיציאות מיושרים ופונים לכיוון הנכון.

△ התראה: כדי לנתק כבל רשת, תחילה נתק את הכבל מהמחשב ולאחר מכן נתק אותו מהתקן הרשת.

△ התראה: לחץ והוצא כל כרטיס שמותקן בקורא כרטיסי המדיה 8 ב-1.

כלי עבודה מומלצים

כדי לבצע את ההליכים המתוארים במסמך זה, ייתכן שתזדקק לכלים הבאים:

- מברג פיליפס
- להב פלסטיק
- מברג שטוח קטן

לאחר העבודה על חלקיו הפנימיים של המחשב

לאחר שתשלים את השבת החלקים למקומם, ודא שביצעת את השלבים הבאים:

- הברגת כל הברגים למקומם ובדיקה שלא נותרו ברגים חופשיים בתוך המחשב.
- חיבור כל ההתקנים החיצוניים, הכבלים, הכרטיסים וכל חלק אחר שהסרת לפני העבודה על המחשב
- חיבור המחשב וכל ההתקנים המחוברים אליו לשקעי החשמל שלהם.

התראה: לפני הפעלת המחשב, הברג חזרה את כל הברגים וודא שלא נותרו ברגים חופשיים בתוך המחשב. אם לא תקפיד על כך, עלול להיגרם נזק למחשב.



אזהרה: לפני תחילת העבודה על חלקיו הפנימיים של המחשב, קרא את מידע הבטיחות שצורף למחשב ופעל על פי השלבים המפורטים "לפני שתתחיל" בעמוד 9. לקבלת מידע נוסף על נוהלי בטיחות מומלצים, עיין בדף הבית של התאימות לתקינה בכתובת dell.com/regulatory_compliance.



הליך

- 1 הסט הצידה את תפס שחרור המתג. המתג יקפוץ החוצה.
- 2 הרם את המתג והוצא אותו מהמחשב.




1	מכסה הצג	2	מתג
3	תפס שחרור המתג		

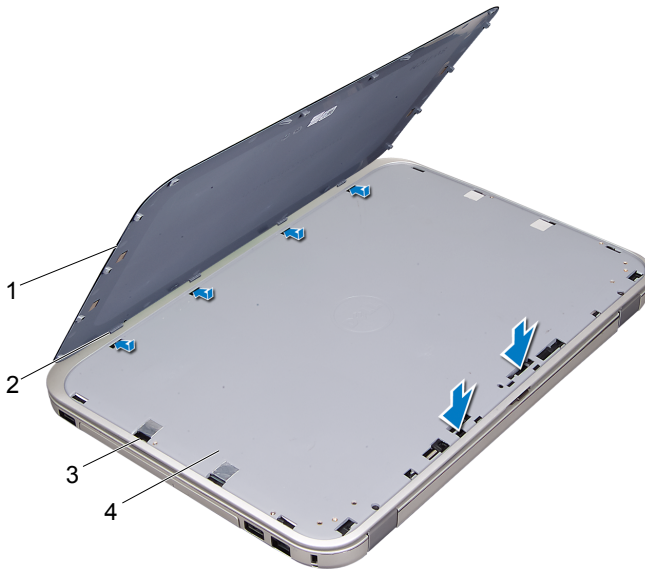


אזהרה: לפני תחילת העבודה על חלקיו הפנימיים של המחשב, קרא את מידע הבטיחות שצורף למחשב ופעל על פי השלבים המפורטים "לפני שתתחיל" בעמוד 9. לקבלת מידע נוסף על נוהלי בטיחות מומלצים, עיין בדף הבית של התאימות לתקינה בכתובת dell.com/regulatory_compliance.

הליך

1 יישר את הלשוניות בחלקו התחתון של המתג למול החריצים במכסה הצג ולחץ על המתג עד שיכנס למקומו בנקישה.

הערה: ודא שהלשוניות שבמתג ממוקמות היטב בתוך החריצים שבמכסה הצג. 



1	מתג	2	לשוניות
3	חריצים	4	מכסה הצג

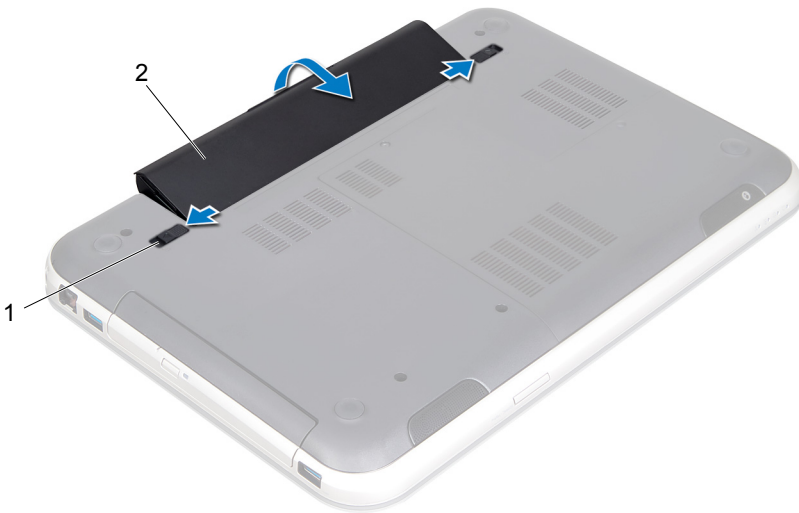
2 פעל על פי ההוראות בסעיף "לאחר העבודה על חלקיו הפנימיים של המחשב" בעמוד 11.

אזהרה: לפני תחילת העבודה על חלקיו הפנימיים של המחשב, קרא את מידע הבטיחות שצורף למחשב ופעל על פי השלבים המפורטים "לפני שתתחיל" בעמוד 9. לקבלת מידע נוסף על נוהלי בטיחות מומלצים, עיין בדף הבית של התאימות לתקינה בכתובת dell.com/regulatory_compliance.



הליך

- 1 סגור את הצג והפוך את המחשב.
- 2 הסט את תפסי שחרור הסוללה למצב לא נעול.
- 3 הרם את הסוללה והוצא אותה מתא הסוללות.



2 סוללה

1 תפסי שחרור סוללה (2)

אזהרה: לפני תחילת העבודה על חלקיו הפנימיים של המחשב, קרא את מידע הבטיחות שצורף למחשב ופעל על פי השלבים המפורטים "לפני שתתחיל" בעמוד 9. לקבלת מידע נוסף על נוהלי בטיחות מומלצים, עיין בדף הבית של התאימות לתקינה בכתובת [dell.com/regulatory_compliance](https://www.dell.com/regulatory_compliance).



הליך

- 1 יישר את הלשוניות שבסוללה למול החריצים במפרץ הסוללה ולחץ על הסוללה עד שתיכנס למקומה בנקישה.
- 2 פעל על פי ההוראות בסעיף "לאחר העבודה על חלקיו הפנימיים של המחשב" בעמוד 11.

אזהרה: לפני תחילת העבודה על חלקיו הפנימיים של המחשב, קרא את מידע הבטיחות שצורף למחשב ופעל על פי השלבים המפורטים "לפני שתתחיל" בעמוד 9. לקבלת מידע נוסף על נוהלי בטיחות מומלצים, עיין בדף הבית של התאימות לתקינה בכתובת [dell.com/regulatory_compliance](https://www.dell.com/regulatory_compliance).



תנאים מוקדמים

הוצא את הסוללה. ראה "הוצאת הסוללה" בעמוד 17.

הליך

התראה: מקשי המקלדת שבירים, משתחררים ממקומם בקלות ונדרש זמן רב כדי לחברם מחדש. היזהר בעת הסרת המקלדת והטיפול בה. הפוך את המחשב ופתח את הצג עד כמה שניתן. 1

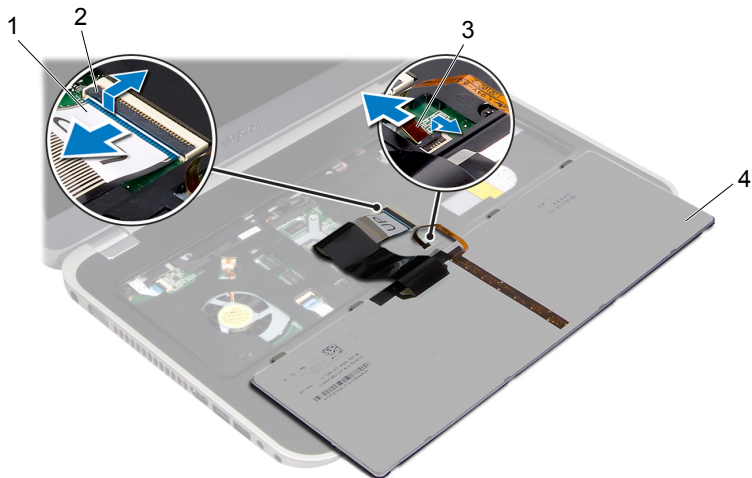
2 בעזרת להב פלסטיק, שחרר את המקלדת מהלשוניות במשענת כף היד ומשוך אותה כלפי מעלה עד שתשתחרר ממנו.

התראה: נקוט משנה זהירות בעת הסרת המקלדת והטיפול בה. אי ביצוע הוראה זו עלול לגרום לשריטות בלוח הצג. 3



מקלדת	2	להב פלסטיק	1
משענת כף היד	3		

- 3 הפוך בזירות את המקלדת והנח אותה על משענת כף היד.
- 4 הרם את תפסי המחבר ומשוך את לשוניות המשיכה כדי לנתק את כבל המקלדת ואת כבל התאורה האחורית של המקלדת מהמחברים בלוח המערכת.
- 5 הרם את המקלדת והרחק אותה מהמחשב.



1	כבל מקלדת	2	תפס המחבר
3	כבל התאורה האחורית של המקלדת	4	מקלדת



אזהרה: לפני תחילת העבודה על חלקיו הפנימיים של המחשב, קרא את מידע הבטיחות שצורף למחשב ופעל על פי השלבים המפורטים "לפני שתתחיל" בעמוד 9. לקבלת מידע נוסף על נוהלי בטיחות מומלצים, עיין בדף הבית של התאימות לתקינה בכתובת [dell.com/regulatory_compliance](https://www.dell.com/regulatory_compliance).

הליך

- 1 החלק את הכבל של המקלדת ואת כבל התאורה האחורית של המקלדת למחברים בלוח המערכת ולחץ את תפסי המחבר כלפי מטה כדי להצמיד את הכבלים.
- 2 החלק את הלשוניות בתחתית המקלדת לחריצים במשענת כף היד והצב את המקלדת על משענת כף היד.
- 3 לחץ בעדינות לאורך השוליים של המקלדת, כדי לאבטח את המקלדת מתחת ללשוניות שבמשענת כף היד.
- 4 סגור את הצג והפוך את המחשב.

דרישות לביצוע לאחר הפעולה

- 1 התקן מחדש את הסוללה. ראה "החלפת הסוללה" בעמוד 19.
- 2 פעל על פי ההוראות בסעיף "לאחר העבודה על חלקיו הפנימיים של המחשב" בעמוד 11.

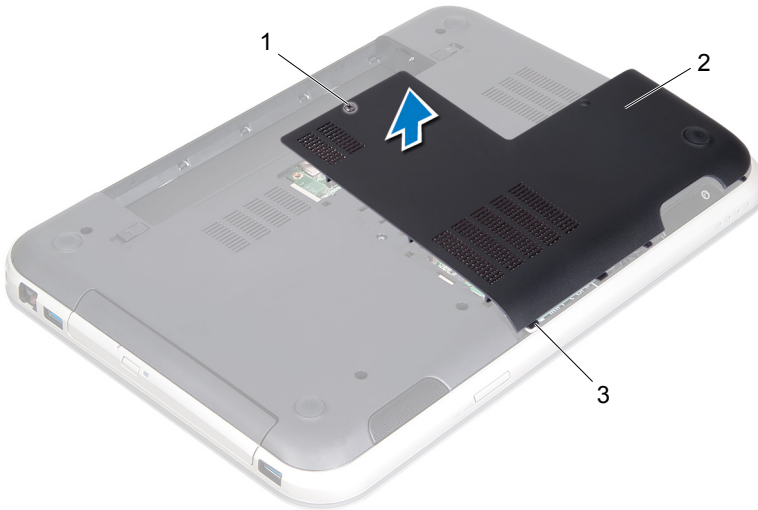
⚠ אזהרה: לפני תחילת העבודה על חלקיו הפנימיים של המחשב, קרא את מידע הבטיחות שצורף למחשב ופעל על פי השלבים המפורטים "לפני שתתחיל" בעמוד 9. לקבלת מידע נוסף על נוהלי בטיחות מומלצים, עיין בדף הבית של התאימות לתקינה בכתובת dell.com/regulatory_compliance.

תנאים מוקדמים

הוצא את הסוללה. ראה "הוצאת הסוללה" בעמוד 17.

הליך

- 1 הופף את בורג הקיבוע שמאבטח את מכסה הבסיס לבסיס המחשב.
- 2 בעזרת קצות האצבעות, נתק את מכסה הבסיס מבסיס המחשב.
- 3 הרם את מכסה הבסיס הוצא אותו מבסיס המחשב.



1	בורג קיבוע	2	מכסה בסיס
3	לשוניות		

אזהרה: לפני תחילת העבודה על חלקיו הפנימיים של המחשב, קרא את מידע הבטיחות שצורף למחשב ופעל על פי השלבים המפורטים "לפני שתתחיל" בעמוד 9. לקבלת מידע נוסף על נוהלי בטיחות מומלצים, עיין בדף הבית של התאימות לתקינה בכתובת [dell.com/regulatory_compliance](https://www.dell.com/regulatory_compliance).



הליך

- 1 הכנס את הלשוניות שבמכסה הבסיס לתוך החריצים שבבסיס המחשב והכנס את מכסה הבסיס למקומו בנקישה.
- 2 חזק את בורג הקיבוע שמאבטח את מכסה הבסיס לבסיס המחשב.

דרישות לביצוע לאחר הפעולה

- 1 התקן מחדש את הסוללה. ראה "החלפת הסוללה" בעמוד 19.
- 2 פעל על פי ההוראות בסעיף "לאחר העבודה על חלקיו הפנימיים של המחשב" בעמוד 11.

⚠ אזהרה: לפני תחילת העבודה על חלקיו הפנימיים של המחשב, קרא את מידע הבטיחות שצורף למחשב ופעל על פי השלבים המפורטים "לפני שתתחיל" בעמוד 9. לקבלת מידע נוסף על נוהלי בטיחות מומלצים, עיין בדף הבית של התאימות לתקינה בכתובת dell.com/regulatory_compliance.

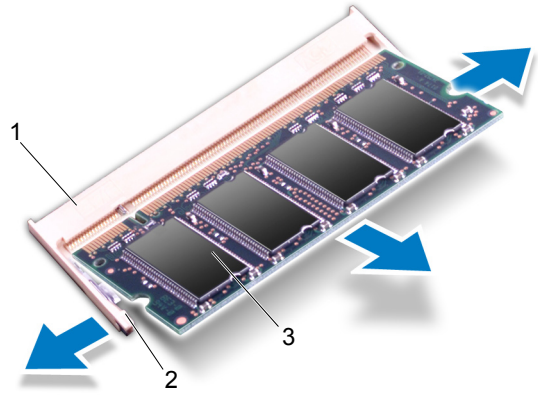
תנאים מוקדמים

- 1 הוצא את הסוללה. ראה "הוצאת הסוללה" בעמוד 17.
- 2 הסר את מכסה הבסיס. ראה "הסרת מכסה הבסיס" בעמוד 27.

הליך

⚠ התראה: כדי למנוע גרימת נזק למחבר מודול הזיכרון, אין להשתמש בכלים להזזת תפסי האבטחה של מודול הזיכרון.

- 1 היעזר בקצות האצבעות כדי להזיז הצידה את תפסי ההידוק שבשני קצות מחבר מודול הזיכרון, עד שמודול הזיכרון ישתחרר ממקומו.
- 2 הסר את מודול הזיכרון ממחבר מודול הזיכרון.



1	מחבר מודול זיכרון	2	תפסי אחיזה (2)
3	מודול זיכרון		

אזהרה: לפני תחילת העבודה על חלקיו הפנימיים של המחשב, קרא את מידע הבטיחות שצורף למחשב ופעל על פי השלבים המפורטים "לפני שתתחיל" בעמוד 9. לקבלת מידע נוסף על נוהלי בטיחות מומלצים, עיין בדף הבית של התאימות לתקינה בכתובת [dell.com/regulatory_compliance](https://www.dell.com/regulatory_compliance).



הליך

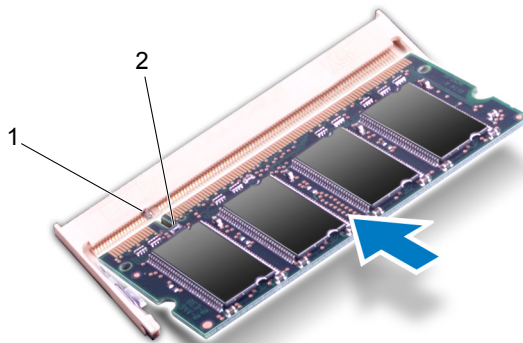
התראה: אם עליך להתקין מודולי זיכרון בשני מחברים, התקן מודול זיכרון במחבר המסומן בתווית "DIMM A" לפני שתתקין מודול זיכרון במחבר המסומן בתווית "DIMM B".



1 יישר את החרוץ שבמודול הזיכרון למול הלשונית שבמחבר מודול הזיכרון.


2 הכנס את מודול הזיכרון בחוזקה ובזווית של 45 מעלות לתוך החרוץ ולחץ על מודול הזיכרון כלפי מטה, עד שייכנס למקומו בנקישה. אם אינך שומע את קול הנקישה, הסר את מודול הזיכרון והתקן אותו מחדש.

הערה: אם מודול הזיכרון אינו מותקן כהלכה, המחשב עלול שלא לבצע אתחול.



1	לשונית	2	חרוץ
---	--------	---	------

דרישות לביצוע לאחר הפעולה

- 1 החזר את מכסה הבסיס למקומו. ראה "החזרת מכסה הבסיס למקומו" בעמוד 29.
 - 2 התקן מחדש את הסוללה. ראה "החלפת הסוללה" בעמוד 19.
 - 3 פעל על פי ההוראות בסעיף "לאחר העבודה על חלקיו הפנימיים של המחשב" בעמוד 11.
 - 4 הפעל את המחשב.
- בעת אתחול המחשב, הוא מזהה את מודולי הזיכרון ומעדכן אוטומטית את מידע התצורה של המערכת. כדי לאמת את כמות הזיכרון המותקן במחשב:
- לחץ על **Start** (התחל)  ← **Control Panel** (לוח הבקרה) ← **System and Security** (מערכת ואבטחה) ← **System** (מערכת).

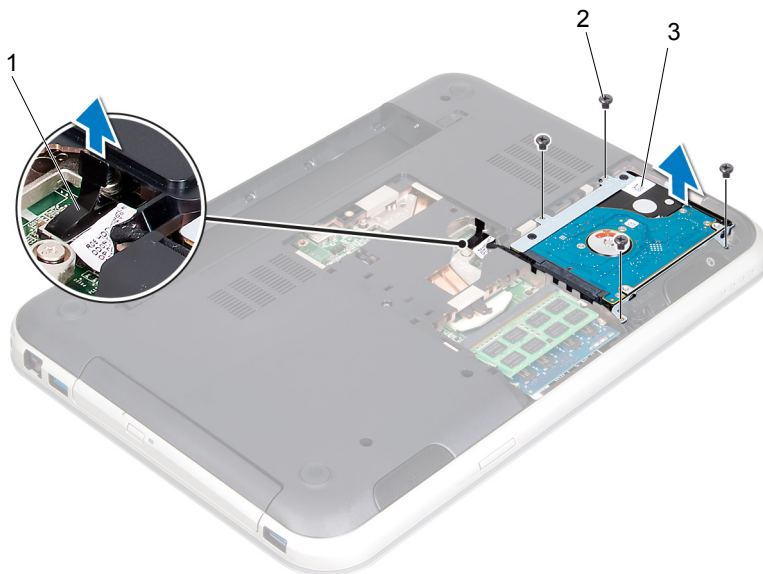
- ⚠ אזהרה: לפני תחילת העבודה על חלקיו הפנימיים של המחשב, קרא את מידע הבטיחות שצורף למחשב ופעל על פי השלבים המפורטים "לפני שתתחיל" בעמוד 9. לקבלת מידע נוסף על נוהלי בטיחות מומלצים, עיין בדף הבית של התאימות לתקינה בכתובת [dell.com/regulatory_compliance](https://www.dell.com/regulatory_compliance).
- ⚠ התראה: כדי להימנע מאובדן נתונים, אין להסיר את הכונן הקשיח כאשר המחשב פועל או נמצא במצב שינה.
- ⚠ התראה: כוננים קשיחים הם רכיבים רגישים במיוחד. נקוט משנה זהירות בעת טיפול בכונן הקשיח.

תנאים מוקדמים

- 1 הוצא את הסוללה. ראה "הוצאת הסוללה" בעמוד 17.
- 2 הסר את מכסה הבסיס. ראה "הסרת מכסה הבסיס" בעמוד 27.

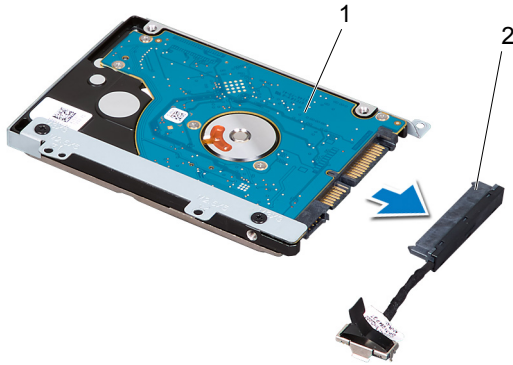
הליך

- 1 משוך את לשונית המשיכה כדי לנתק את כבל הכונן הקשיח מהמחבר בלוח מערכת.
- 2 הברג החוצה את הברגים המצמידים את מכלול הכונן הקשיח לבסיס המחשב.
- 3 שן את אופן הניתוב של כבל הדיסק הקשיח והוצא אותו ממכוני הניתוב.
- 4 הרם את מכלול הדיסק הקשיח יחד עם הכבל והוצא אותם מבסיס המחשב.



1	מחבר כבל כונן קשיח	2	ברגים (4)
3	מכלול כונן קשיח		

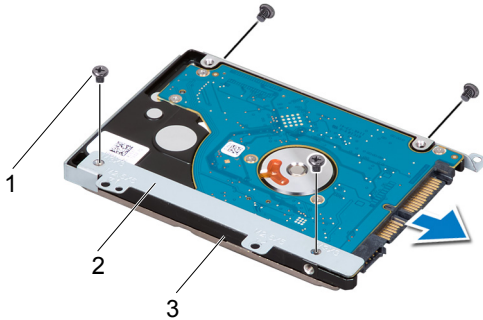
5 משוך את החוצץ כדי לנתק את כבל הדיסק הקשיח מהדיסק.



1	מכלול כונן קשיח
2	חוצץ

6 הברג החוצצה את הברגים המצמידים את תושבת הכונן הקשיח לכונן הקשיח.

7 החלק את הכונן הקשיח מחוץ לתושבת.



1	ברגים (4)	2	מסגרת כונן קשיח
3	כונן קשיח		

אזהרה: לפני תחילת העבודה על חלקיו הפנימיים של המחשב, קרא את מידע הבטיחות שצורף למחשב ופעל על פי השלבים המפורטים "לפני שתתחיל" בעמוד 9. לקבלת מידע נוסף על נוהלי בטיחות מומלצים, עיין בדף הבית של התאימות לתקינה בכתובת [dell.com/regulatory_compliance](https://www.dell.com/regulatory_compliance).



התראה: כוננים קשיחים הם רכיבים רגישים במיוחד. נקוט משנה זהירות בעת טיפול בכונן הקשיח.



הליך

- 1 הוצא את הכונן הקשיח החדש מהארזיה שלו.
שמור את הארזיה המקורית לשם אחסון או שליחה של הכונן הקשיח.
- 2 יישר את חורי הברגים שבתושבת הכונן הקשיח למול חורי הברגים שבכונן הקשיח.
- 3 הברג חזרה את הברגים המצמידים את תושבת הכונן הקשיח לכונן הקשיח.
- 4 חבר את מפריד הכבל של הכונן הקשיח לכונן.
- 5 מקם את מכלול הכונן הקשיח במפרץ המיועד לכונן קשיח בבסיס המחשב.
- 6 הברג חזרה את הברגים המצמידים את מכלול הכונן הקשיח לבסיס המחשב.
- 7 נתב את כבל הכונן הקשיח דרך מכווני הניתוב שבבסיס המחשב.
- 8 חבר את כבל הכונן הקשיח למחבר שבלוח המערכת.

דרישות לביצוע לאחר הפעולה

- 1 החזר את מכסה הבסיס למקומו. ראה "החזרת מכסה הבסיס למקומו" בעמוד 29.
- 2 התקן מחדש את הסוללה. ראה "החלפת הסוללה" בעמוד 19.
- 3 פעל על פי ההוראות בסעיף "לאחר העבודה על חלקיו הפנימיים של המחשב" בעמוד 11.

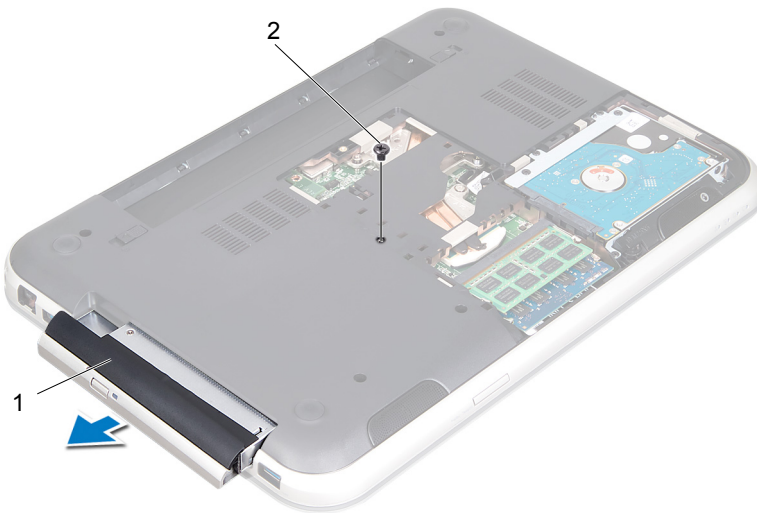
⚠ אזהרה: לפני תחילת העבודה על חלקיו הפנימיים של המחשב, קרא את מידע הבטיחות שצורף למחשב ופעל על פי השלבים המפורטים "לפני שתתחיל" בעמוד 9. לקבלת מידע נוסף על נוהלי בטיחות מומלצים, עיין בדף הבית של התאימות לתקינה בכתובת dell.com/regulatory_compliance.

תנאים מוקדמים

- 1 הוצא את הסוללה. ראה "הוצאת הסוללה" בעמוד 17.
- 2 הסר את מכסה הבסיס. ראה "הסרת מכסה הבסיס" בעמוד 27.

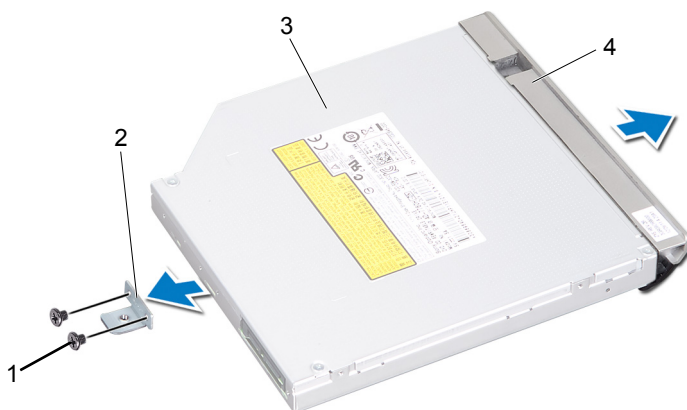
הליך

- 1 הסר את הבורג המאבטח את מכלול הכונן האופטי לבסיס מחשב.
- 2 בעזרת קצות האצבעות, החלק את מכלול הכונן האופטי מחוץ למפרץ הכונן האופטי.



1	מכלול כונן אופטי	2	בורג
---	------------------	---	------

- 3 שלוף בעדינות את מסגרת הצג של הכונן האופטי והוצא אותה ממכלול הכונן האופטי.
- 4 הברג החוצה את הברגים שמצמידים את תושבת הכונן האופטי לכונן.
- 5 הסר את תושבת הכונן האופטי.



1	ברגים (2)	2	תושבת הכונן האופטי
3	כונן אופטי	4	מסגרת הצג של הכונן האופטי

אזהרה: לפני תחילת העבודה על חלקיו הפנימיים של המחשב, קרא את מידע הבטיחות שצורף למחשב ופעל על פי השלבים המפורטים "לפני שתתחיל" בעמוד 9. לקבלת מידע נוסף על נוהלי בטיחות מומלצים, עיין בדף הבית של התאימות לתקינה בכתובת [dell.com/regulatory_compliance](https://www.dell.com/regulatory_compliance).



הליך

- 1 יישר את חורי הברגים שבתושבת הכונן האופטי עם חורי הברגים שבמארז.
- 2 הברג חזרה את הברגים שמצמידים את תושבת הכונן האופטי לכונן.
- 3 יישר את הלשוניות במסגרת הצג של הכונן האופטי למול החריצים במכלול הכונן האופטי והכנס את מסגרת הצג של הכונן האופטי למקומו בנקישה.
- 4 החלק את מכלול הכונן האופטי לתוך תא הכונן האופטי, עד שייכנס פנימה עד הסוף.
- 5 הברג חזרה את הבורג המאבטח את מכלול הכונן האופטי לבסיס מחשב.

דרישות לביצוע לאחר הפעולה

- 1 החזר את מכסה הבסיס למקומו. ראה "החזרת מכסה הבסיס למקומו" בעמוד 29.
- 2 התקן מחדש את הסוללה. ראה "החלפת הסוללה" בעמוד 19.
- 3 פעל על פי ההוראות בסעיף "לאחר העבודה על חלקיו הפנימיים של המחשב" בעמוד 11.

⚠ אזהרה: לפני תחילת העבודה על חלקיו הפנימיים של המחשב, קרא את מידע הבטיחות שצורף למחשב ופעל על פי השלבים המפורטים "לפני שתתחיל" בעמוד 9. לקבלת מידע נוסף על נוהלי בטיחות מומלצים, עיין בדף הבית של התאימות לתקינה בכתובת dell.com/regulatory_compliance.

תנאים מוקדמים

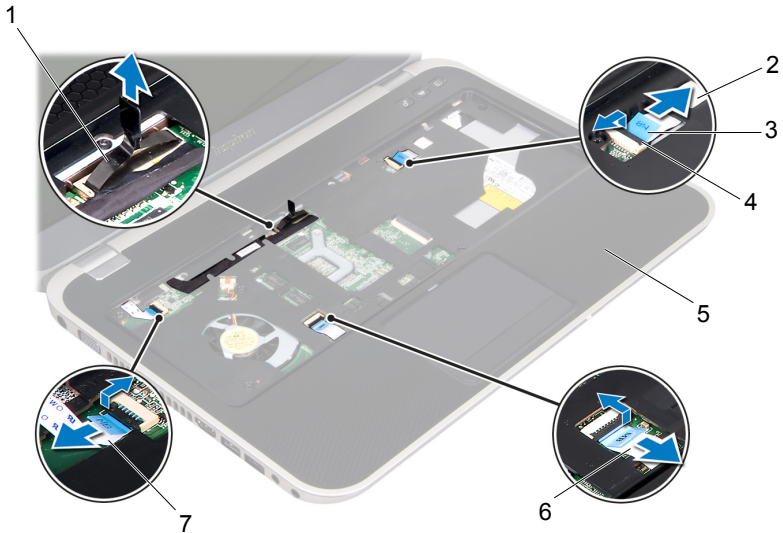
- 1 הוצא את הסוללה. ראה "הוצאת הסוללה" בעמוד 17.
- 2 הסר את מכסה הבסיס. ראה "הסרת מכסה הבסיס" בעמוד 27.
- 3 הסר את המקלדת. ראה "הסרת המקלדת" בעמוד 21.

הליך

- 1 סגור את הצג והפוך את המחשב.
- 2 הברג החוצה את הברגים המצמידים את משענת כף היד לבסיס המחשב.



- 3 הפוך את המחשב ופתח את הצג עד כמה שניתן.
- 4 הרם את תפסי המחבר ומשוך את לשוניות המשיכה כדי לנתק את כבל לוח לחצן ההפעלה, את כבל משטח המגע ואת כבל לוח ה-hot-Key מהמחברים בלוח המערכת.
- 5 משוך את לשוניות המשיכה כדי לנתק את כבל הצג מהמחבר בלוח המערכת.



1 מחבר כבל צג	2 כבל לוח מקש חם
3 לשונית משיכה	4 תפס המחבר
5 משענת כף היד	6 כבל משטח מגע
7 כבל לוח לחצן הפעלה	

6 שן את ניתוב כבל הצג והוצא את הכבל ממכווני הניתוב במשענת כף היד.

7 הברג החוצה את הברגים המצמידים את משענת כף היד לבסיס המחשב.

התראה: הפרד בזהירות את מכלול משענת כף היד ממכלול הצג כדי למנוע גרימת נזק למכלול הצג. 

8 תוך שאתה מתחיל מחלקו האחורי של המחשב, שלוף בעדינות את משענת כף היד והוצא אותה מבסיס המחשב.



1 ברגים (7)

9 הוצא את כבל הצג דרך החריץ במשענת כף היד.

אזהרה: לפני תחילת העבודה על חלקיו הפנימיים של המחשב, קרא את מידע הבטיחות שצורף למחשב ופעל על פי השלבים המפורטים "לפני שתתחיל" בעמוד 9. לקבלת מידע נוסף על נוהלי בטיחות מומלצים, עיין בדף הבית של התאימות לתקינה בכתובת [dell.com/regulatory_compliance](https://www.dell.com/regulatory_compliance).



הליך

- 1 החלק את כבל הצג דרך החרוץ במשענת כף היד.
- 2 יישר את משענת כף היד בהתאם לבסיס המחשב והכנס בעדינות את המשענת למקומה עד להישמע נקישה.
- 3 החלק את כבל לוח ה-hot-Key, את כבל לוח לחצן ההפעלה ואת כבל משטח המגע לתוך מחברי לוח המערכת ולחץ את תפסי המחבר כלפי מטה כדי להצמיד את הכבלים למקומם.
- 4 נתב את כבל הצג דרך מכווני הניתוב במשענת כף היד.
- 5 חבר את כבל הצג למחבר בלוח המערכת.
- 6 הברג חזרה את הברגים המצמידים את משענת כף היד לבסיס המחשב.
- 7 סגור את הצג והפוך את המחשב.
- 8 הברג חזרה את הברגים המצמידים את משענת כף היד לבסיס המחשב.

דרישות לביצוע לאחר הפעולה

- 1 החזר את המקלדת למקומה. ראה "החזרת המקלדת למקומה" בעמוד 25.
- 2 החזר את מכסה הבסיס למקומו. ראה "החזרת מכסה הבסיס למקומו" בעמוד 29.
- 3 התקן מחדש את הסוללה. ראה "החלפת הסוללה" בעמוד 19.
- 4 פעל על פי ההוראות בסעיף "לאחר העבודה על חלקיו הפנימיים של המחשב" בעמוד 11.

⚠ אזהרה: לפני תחילת העבודה על חלקיו הפנימיים של המחשב, קרא את מידע הבטיחות שצורף למחשב ופעל על פי השלבים המפורטים "לפני שתתחיל" בעמוד 9. לקבלת מידע נוסף על נוהלי בטיחות מומלצים, עיין בדף הבית של התאימות לתקינה בכתובת dell.com/regulatory_compliance.

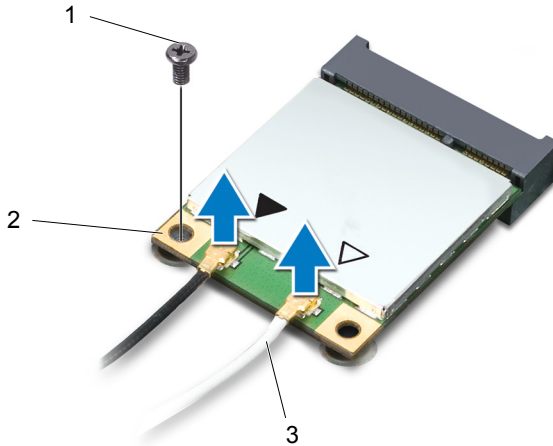
אם הזמנת כרטיס Mini-Card אלחוטי יחד עם המחשב, הכרטיס כבר מותקן במחשב.

תנאים מוקדמים

- 1 הסר את מכסה הבסיס. ראה "הסרת מכסה הבסיס" בעמוד 27.
- 2 הוצא את הסוללה. ראה "הוצאת הסוללה" בעמוד 17.
- 3 הסר את המקלדת. ראה "הסרת המקלדת" בעמוד 21.
- 4 הסר את משענת כף היד. ראה "הסרת משענת כף היד" בעמוד 45.

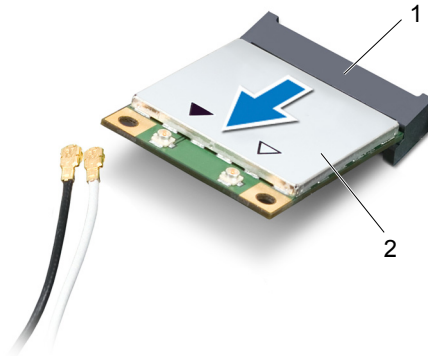
הליך

- 1 נתק את כבלי האנטנה מהמחברים ב-Mini-Card.
- 2 הברג החוצה את הבורג שמהדק את כרטיס ה-Mini-Card למחבר בלוח המערכת.



1	בורג	2	Mini-Card
3	כבלי אנטנה (2)		

3 הרם את כרטיס ה-Mini-Card והוצא אותו מהמחבר לוח המערכת.



1	מחבר לוח מערכת	2	Mini-Card
---	----------------	---	-----------

△ התראה: כאשר כרטיס ה-Mini-Card אינו נמצא במחשב, אחסן אותו באריזת מגן אנטי-סטטית. לקבלת מידע נוסף, עיין בסעיף "הגנה מפני פריקה אלקטרוסטטית" במידע הבטיחות המצורף למחשב.

אזהרה: לפני תחילת העבודה על חלקיו הפנימיים של המחשב, קרא את מידע הבטיחות שצורף למחשב ופעל על פי השלבים המפורטים "לפני שתתחיל" בעמוד 9. לקבלת מידע נוסף על נוהלי בטיחות מומלצים, עיין בדף הבית של התאימות לתקינה בכתובת dell.com/regulatory_compliance.



הערה: חברת Dell אינה יכולה לערוב לתאימות או לספק תמיכה לכרטיסי Mini-Card שמקורם אינו מחברת Dell.



המחשב שברשותך כולל חריץ אחד בחצי גובה לכרטיס Mini-Card שתומך בכרטיס משולב לרשת תקשורת מקומית אלחוטית (WLAN) ו-Bluetooth, Wi-Fi וב-Worldwide Interoperability for Microwave Access (WiMax)

הליך

- 1 הוצא את כרטיס ה-Mini-Card החדש מאריזתו.
- 2 יישר את החריץ בכרטיס ה-Mini-Card למול הלשונית שבמחבר לוח המערכת.
- 3 **התראה:** החלק את כרטיס ה-Mini-Card למקומו תוך הפעלת לחץ יציב וקבוע. שימוש בכוח רב מדי עלול לגרום נזק למחבר.
- 4 **התראה:** המחברים מסומנים בקודים כדי להבטיח הכנסה נכונה. אם אתה חש בהתנגדות, בדוק את המחברים בכרטיס ה-Mini-Card ובלוח המערכת, ויישר מחדש את כרטיס ה-Mini-Card.
- 5 **התראה:** כדי למנוע גרימת נזק לכרטיס ה-Mini-Card, אין להעביר כבלים מתחת לכרטיס. הכנס את מחבר כרטיס ה-Mini-Card, בזווית של 45 מעלות למחבר בלוח המערכת.
- 6 לחץ את הקצה השני של כרטיס ה-Mini-Card כלפי מטה לתוך החריץ שבלוח המערכת והברג חזרה את הבורג המצמיד את הכרטיס אל המחבר בלוח המערכת.
- 7 חבר את כבלי האנטנה למחברים בכרטיס ה-Mini-Card.
- 8 הטבלה הבאה מציינת את מערך הצבעים של כבלי האנטנה עבור כרטיסי ה-Mini-Card הנתמכים על-ידי המחשב שברשותך.

סכמת הצבעים של כבלי אנטנה	מחברים בכרטיס ה-Mini-Card WLAN + Bluetooth (שני כבלים)
לבן	WLAN + Bluetooth ראשי (משולש לבן)
שחור	WLAN + Bluetooth עזר (משולש שחור)

דרישות לביצוע לאחר הפעולה

- 1 החזר את משענת כף היד למקומה. ראה "החזרת משענת כף היד למקומה" בעמוד 49.
- 2 החזר את המקלדת למקומה. ראה "החזרת המקלדת למקומה" בעמוד 25.
- 3 החזר את מכסה הבסיס למקומו. ראה "החזרת מכסה הבסיס למקומו" בעמוד 29.
- 4 התקן מחדש את הסוללה. ראה "החלפת הסוללה" בעמוד 19.
- 5 פעל על פי ההוראות בסעיף "לאחר העבודה על חלקיו הפנימיים של המחשב" בעמוד 11.

אזהרה: לפני תחילת העבודה על חלקיו הפנימיים של המחשב, קרא את מידע הבטיחות שצורף למחשב ופעל על פי השלבים המפורטים "לפני שתתחיל" בעמוד 9. לקבלת מידע נוסף על נוהלי בטיחות מומלצים, עיין בדף הבית של התאימות לתקינה בכתובת dell.com/regulatory_compliance.

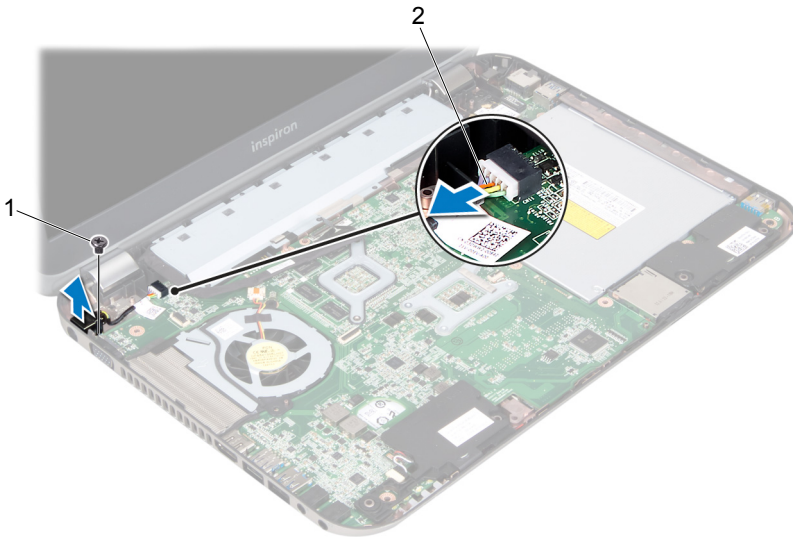


תנאים מוקדמים

- 1 הוצא את הסוללה. ראה "הוצאת הסוללה" בעמוד 17.
- 2 הסר את מכסה הבסיס. ראה "הסרת מכסה הבסיס" בעמוד 27.
- 3 הסר את המקלדת. ראה "הסרת המקלדת" בעמוד 21.
- 4 הסר את משענת כף היד. ראה "הסרת משענת כף היד" בעמוד 45.

הליך

- 1 נתק את הכבל של יציאת מתאם הזרם מהמחבר בלוח המערכת.
- 2 הברג החוצה את הבורג שמצמיד את יציאת מתאם הזרם אל בסיס המחשב.
- 3 הרם את יציאת מתאם הזרם יחד עם הכבל והוצא אותם מבסיס המחשב.



1 בורג 2 הכבל של יציאת מתאם הזרם

אזהרה: לפני תחילת העבודה על חלקיו הפנימיים של המחשב, קרא את מידע הבטיחות שצורף למחשב ופעל על פי השלבים המפורטים "לפני שתתחיל" בעמוד 9. לקבלת מידע נוסף על נוהלי בטיחות מומלצים, עיין בדף הבית של התאימות לתקינה בכתובת [dell.com/regulatory_compliance](https://www.dell.com/regulatory_compliance).




הליך


- 1 יישר את חור הבורג שביציאת מתאם הזרם למול חור הבורג שבבסיס המחשב.
- 2 הברג חזרה את הבורג שמצמיד את יציאת מתאם הזרם אל בסיס המחשב.
- 3 חבר את הכבל של יציאת מתאם הזרם למחבר בלוח המערכת.

דרישות לביצוע לאחר הפעולה

- 1 החזר את משענת כף היד למקומה. ראה "החזרת משענת כף היד למקומה" בעמוד 49.
- 2 החזר את המקלדת למקומה. ראה "החזרת המקלדת למקומה" בעמוד 25.
- 3 החזר את מכסה הבסיס למקומו. ראה "החזרת מכסה הבסיס למקומו" בעמוד 29.
- 4 התקן מחדש את הסוללה. ראה "החלפת הסוללה" בעמוד 19.
- 5 פעל על פי ההוראות בסעיף "לאחר העבודה על חלקיו הפנימיים של המחשב" בעמוד 11.

 אזהרה: לפני תחילת העבודה על חלקיו הפנימיים של המחשב, קרא את מידע הבטיחות שצורף למחשב ופעל על פי השלבים המפורטים "לפני שתתחיל" בעמוד 9. לקבלת מידע נוסף על נוהלי בטיחות מומלצים, עיין בדף הבית של התאימות לתקינה בכתובת dell.com/regulatory_compliance.

 אזהרה: הסוללה עלולה להתפוצץ אם תוכנס בצורה לא נכונה. החלף את הסוללה רק בסוג זה או מקביל של סוללה. יש להשליך סוללות משומשות בהתאם להוראות היצרן.

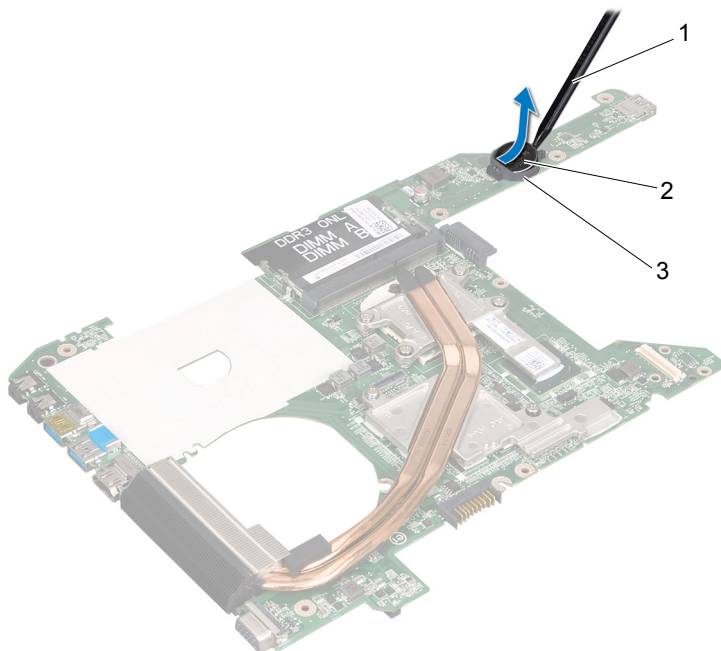
 התראה: הוצאת סוללת המטבע מאפסת את הגדרות ה-BIOS להגדרות ברירת מחדל. מומלץ לרשום את הגדרות ה-BIOS הקיימות לפני הוצאת סוללת המטבע.

תנאים מוקדמים

- 1 הוצא את הסוללה. "הוצאת הסוללה" בעמוד 17.
- 2 הסר את מכסה הבסיס. "הסרת מכסה הבסיס" בעמוד 27.
- 3 הוצא את מודולי הזיכרון. "הסרת מודולי הזיכרון" בעמוד 31.
- 4 בצע את ההוראות מ step 1 עד step 4 בסעיף "הסרת הכונן הקשיח" בעמוד 35.
- 5 בצע את ההוראות מ step 1 עד step 2 בסעיף "הסרת הכונן האופטי" בעמוד 41.
- 6 הסר את המקלדת. ראה "הסרת המקלדת" בעמוד 21.
- 7 הסר את משענת כף היד. ראה "הסרת משענת כף היד" בעמוד 45.
- 8 הסר את המאוורר. ראה "הסרת המאוורר" בעמוד 63.
- 9 הסר את הרמקולים. ראה "הסרת הרמקולים" בעמוד 67.
- 10 בצע את ההוראות מ step 1 עד step 3 בסעיף "הסרת לוח המערכת" בעמוד 99.

הליך

- 1 הפוך את לוח המערכת.
- 2 באמצעות להב פלסטיקי, הוצא בעדינות את סוללת המטבע מתוך שקע הסוללה בלוח המערכת.



1	להב פלסטיקי	2	סוללת מטבע
3	שקע סוללה		

⚠ אזהרה: לפני תחילת העבודה על חלקיו הפנימיים של המחשב, קרא את מידע הבטיחות שצורף למחשב ופעל על פי השלבים המפורטים "לפני שתתחיל" בעמוד 9. לקבלת מידע נוסף על נוהלי בטיחות מומלצים, עיין בדף הבית של התאימות לתקינה בכתובת dell.com/regulatory_compliance.

⚠ אזהרה: הסוללה עלולה להתפוצץ אם תוכנס בצורה לא נכונה. החלף את הסוללה רק בסוג זהה או מקביל של סוללה. יש להשליך סוללות משומשות בהתאם להוראות היצרן.

הליך

כאשר הצד החיובי פונה כלפי מעלה, הכנס את סוללת המטבע לתוך שקע הסוללה בלוח המערכת.

דרישות לביצוע לאחר הפעולה

- 1 בצע את ההוראות מ step 4 עד step 7 בסעיף "החזרת לוח המערכת למקומו" בעמוד 103.
- 2 החזר את המאוורר למקומו. ראה "החזרת המאוורר למקומו" בעמוד 65.
- 3 החזר את הרמקולים למקומם. ראה "החזרת הרמקולים למקומם" בעמוד 69.
- 4 בצע את ההוראות מ step 5 עד step 8 בסעיף "החזרת הכונן הקשיח למקומו" בעמוד 39.
- 5 בצע את ההוראות מ step 4 עד step 5 בסעיף "החזרת הכונן האופטי למקומו" בעמוד 43.
- 6 החזר את מודולי הזיכרון למקומם. ראה "החזרת מודולי הזיכרון למקומם" בעמוד 33.
- 7 החזר את משענת כף היד למקומה. ראה "החזרת משענת כף היד למקומה" בעמוד 49.
- 8 החזר את המקלדת למקומה. "החזרת המקלדת למקומה" בעמוד 25.
- 9 החזר את מכסה הבסיס למקומו. "החזרת מכסה הבסיס למקומו" בעמוד 29.
- 10 התקן מחדש את הסוללה. "החלפת הסוללה" בעמוד 19.
- 11 פעל על פי ההוראות בסעיף "לאחר העבודה על חלקיו הפנימיים של המחשב" בעמוד 11.

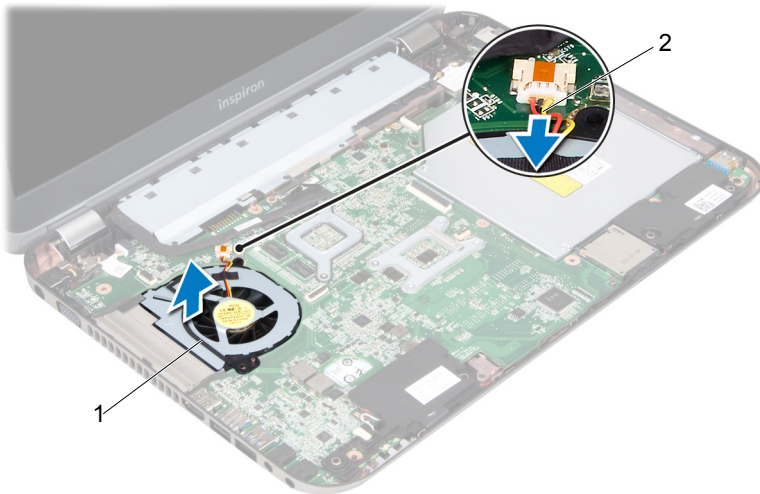
⚠ אזהרה: לפני תחילת העבודה על חלקיו הפנימיים של המחשב, קרא את מידע הבטיחות שצורף למחשב ופעל על פי השלבים המפורטים "לפני שתתחיל" בעמוד 9. לקבלת מידע נוסף על נוהלי בטיחות מומלצים, עיין בדף הבית של התאימות לתקינה בכתובת dell.com/regulatory_compliance.

תנאים מוקדמים

- 1 הוצא את הסוללה. ראה "הוצאת הסוללה" בעמוד 17.
- 2 הסר את מכסה הבסיס. ראה "הסרת מכסה הבסיס" בעמוד 27.
- 3 הסר את המקלדת. ראה "הסרת המקלדת" בעמוד 21.
- 4 הסר את משענת כף היד. ראה "הסרת משענת כף היד" בעמוד 45.

הליך

- 1 נתק את כבל המאוורר מהמחבר שבלוח המערכת.
- 2 הרם את המאוורר יחד עם הכבל שלו והוצא אותו מהמחשב.



1 מאורר	2 כבל מאורר
---------	-------------

אזהרה: לפני תחילת העבודה על חלקיו הפנימיים של המחשב, קרא את מידע הבטיחות שצורף למחשב ופעל על פי השלבים המפורטים "לפני שתתחיל" בעמוד 9. לקבלת מידע נוסף על נוהלי בטיחות מומלצים, עיין בדף הבית של התאימות לתקינה בכתובת [dell.com/regulatory_compliance](https://www.dell.com/regulatory_compliance).



הליך

- 1 מקם את המאוורר בתוך החרוץ שבבסיס המחשב.
- 2 חבר את כבל המאוורר למחבר בלוח המערכת.

דרישות לביצוע לאחר הפעולה

- 1 החזר את משענת כף היד למקומה. ראה "החזרת משענת כף היד למקומה" בעמוד 49.
- 2 החזר את המקלדת למקומה. ראה "החזרת המקלדת למקומה" בעמוד 25.
- 3 החזר את מכסה הבסיס למקומו. ראה "החזרת מכסה הבסיס למקומו" בעמוד 29.
- 4 התקן מחדש את הסוללה. ראה "החלפת הסוללה" בעמוד 19.
- 5 פעל על פי ההוראות בסעיף "לאחר העבודה על חלקיו הפנימיים של המחשב" בעמוד 11.

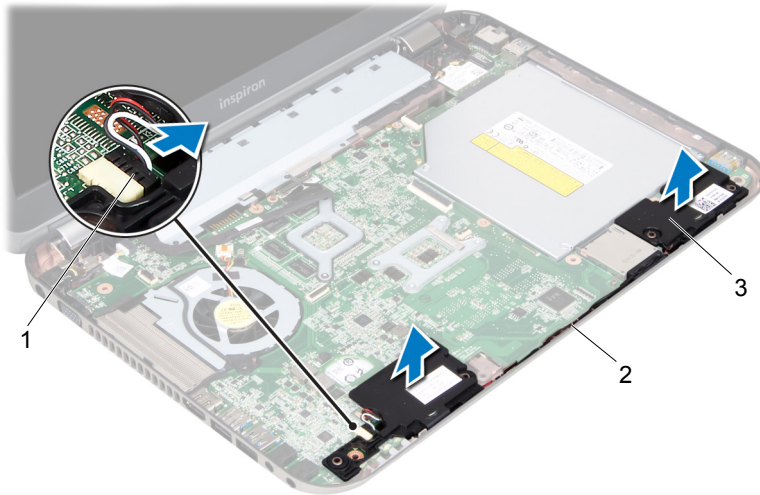
⚠ אזהרה: לפני תחילת העבודה על חלקיו הפנימיים של המחשב, קרא את מידע הבטיחות שצורף למחשב ופעל על פי השלבים המפורטים "לפני שתתחיל" בעמוד 9. לקבלת מידע נוסף על נוהלי בטיחות מומלצים, עיין בדף הבית של התאימות לתקינה בכתובת dell.com/regulatory_compliance.

תנאים מוקדמים

- 1 הוצא את הסוללה. ראה "הוצאת הסוללה" בעמוד 17.
- 2 הסר את מכסה הבסיס. ראה "הסרת מכסה הבסיס" בעמוד 27.
- 3 הסר את המקלדת. ראה "הסרת המקלדת" בעמוד 21.
- 4 הסר את משענת כף היד. ראה "הסרת משענת כף היד" בעמוד 45.

הליך

- 1 נתק את הכבל של הרמקולים ממחבר לוח המערכת.
- 2 שן את הניתוב של הכבל והוצא אותו ממכוני הניתוב שבבסיס המחשב.
- 3 הרם את הרמקולים יחד עם הכבל והוצא אותם מבסיס המחשב.




1	כבל רמקולים
2	ניתוב הכבל של הרמקולים
3	רמקולים (2)

אזהרה: לפני תחילת העבודה על חלקיו הפנימיים של המחשב, קרא את מידע הבטיחות שצורף למחשב ופעל על פי השלבים המפורטים "לפני שתתחיל" בעמוד 9. לקבלת מידע נוסף על נוהלי בטיחות מומלצים, עיין בדף הבית של התאימות לתקינה בכתובת [dell.com/regulatory_compliance](https://www.dell.com/regulatory_compliance).



הליך

- 1 השתמש בבליטות היישור שבבסיס המחשב כדי להציב את הרמקולים במקום המתאים.
- 2  הערה: ודא שהרמקולים מוחזקים במקומם על ידי בליטות היישור.
- 2 נתב את כבל הרמקולים במכווני הניתוב שבבסיס המחשב.
- 3 חבר את הכבל של הרמקולים למחבר לוח המערכת.

דרישות לביצוע לאחר הפעולה

- 1 החזר את משענת כף היד למקומה. ראה "החזרת משענת כף היד למקומה" בעמוד 49.
- 2 החזר את המקלדת למקומה. ראה "החזרת המקלדת למקומה" בעמוד 25.
- 3 החזר את מכסה הבסיס למקומו. ראה "החזרת מכסה הבסיס למקומו" בעמוד 29.
- 4 התקן מחדש את הסוללה. ראה "החלפת הסוללה" בעמוד 19.
- 5 פעל על פי ההוראות בסעיף "לאחר העבודה על חלקיו הפנימיים של המחשב" בעמוד 11.

⚠ אזהרה: לפני תחילת העבודה על חלקיו הפנימיים של המחשב, קרא את מידע הבטיחות שצורף למחשב ופעל על פי השלבים המפורטים "לפני שתתחיל" בעמוד 9. לקבלת מידע נוסף על נוהלי בטיחות מומלצים, עיין בדף הבית של התאימות לתקינה בכתובת dell.com/regulatory_compliance.

תנאים מוקדמים

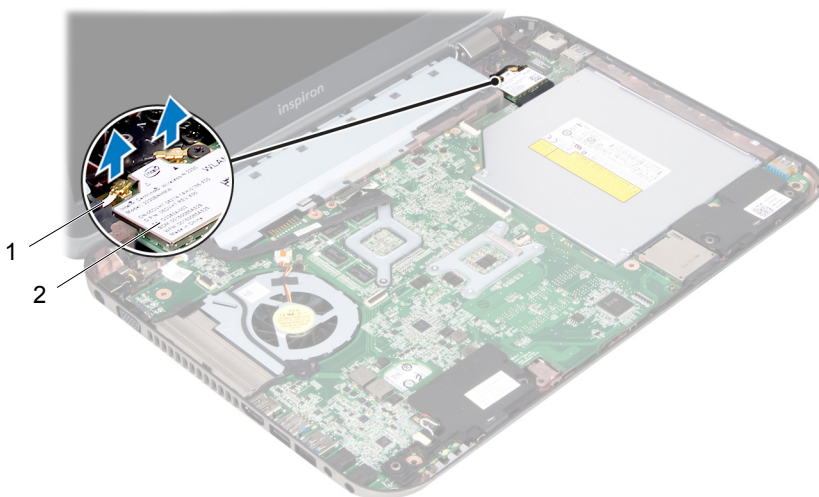
- 1 הוצא את הסוללה. ראה "הוצאת הסוללה" בעמוד 17.
- 2 הסר את מכסה הבסיס. ראה "הסרת מכסה הבסיס" בעמוד 27.
- 3 הסר את המקלדת. ראה "הסרת המקלדת" בעמוד 21.
- 4 הסר את משענת כף היד. ראה "הסרת משענת כף היד" בעמוד 45.

הליך

- 1 סגור את הצג והפוך את המחשב.
- 2 הברג החוצה את שני הברגים שמצמידים את מכלול הצג לבסיס המחשב.



- 3 הפוך את המחשב ופתח את הצג עד כמה שניתן.
4 נתק את כבלי האנטנה מהמחברים ב-Mini-Card.



1	כבלי אנטנה (2)
2	Mini-Card

5 הברג החוצה את שני הברגים שמצמידים את מכלול הצג לבסיס המחשב.

6 הרים והוצא את מכלול הצג מבסיס המחשב.



2 ברגים (4)

1 מכלול הצג

אזהרה: לפני תחילת העבודה על חלקיו הפנימיים של המחשב, קרא את מידע הבטיחות שצורף למחשב ופעל על פי השלבים המפורטים "לפני שתתחיל" בעמוד 9. לקבלת מידע נוסף על נוהלי בטיחות מומלצים, עיין בדף הבית של התאימות לתקינה בכתובת dell.com/regulatory_compliance.



הליך

- 1 הצב את מכלול הצג במקומו והברג חזרה את הברגים שמצמידים את מכלול הצג לבסיס המחשב.
- 2 חבר את כבלי האנטנה למחברים בכרטיס ה-Mini-Card.
- 3 סגור את הצג והפוך את המחשב.
- 4 הברג חזרה את הברגים המחברים את מכלול הצג לבסיס המחשב.

דרישות לביצוע לאחר הפעולה

- 5 החזר את משענת כף היד למקומה. ראה "החזרת משענת כף היד למקומה" בעמוד 49.
- 6 החזר את המקלדת למקומה. ראה "החזרת המקלדת למקומה" בעמוד 25.
- 7 החזר את מכסה הבסיס למקומו. ראה "החזרת מכסה הבסיס למקומו" בעמוד 29.
- 8 התקן מחדש את הסוללה. ראה "החלפת הסוללה" בעמוד 19.
- 9 פעל על פי ההוראות בסעיף "לאחר העבודה על חלקיו הפנימיים של המחשב" בעמוד 11.

אזהרה: לפני תחילת העבודה על חלקיו הפנימיים של המחשב, קרא את מידע הבטיחות שצורף למחשב ופעל על פי השלבים המפורטים "לפני שתתחיל" בעמוד 9. לקבלת מידע נוסף על נוהלי בטיחות מומלצים, עיין בדף הבית של התאימות לתקינה בכתובת dell.com/regulatory_compliance.



תנאים מוקדמים

- 1 הוצא את הסוללה. ראה "הוצאת הסוללה" בעמוד 17.
- 2 הסר את מכסה הבסיס. ראה "הסרת מכסה הבסיס" בעמוד 27.
- 3 הסר את המקלדת. ראה "הסרת המקלדת" בעמוד 21.
- 4 הסר את משענת כף היד. ראה "הסרת משענת כף היד" בעמוד 45.
- 5 הסר את מכלול הצג. ראה "הסרת מכלול הצג" בעמוד 71.

הליך

התראה: מסגרת הצג שבירה ביותר. נקוט משנה זהירות בעת הסרת מסגרת הצג, כדי שלא לפגוע בה.

- 1 בעזרת קצות האצבעות, הוצא בזהירות את השוליים הפנימיים של מסגרת הצג.
- 2 הרם את מסגרת הצג והוצא אותה ממכלול הצג.



אזהרה: לפני תחילת העבודה על חלקיו הפנימיים של המחשב, קרא את מידע הבטיחות שצורף למחשב ופעל על פי השלבים המפורטים "לפני שתחיל" בעמוד 9. לקבלת מידע נוסף על נוהלי בטיחות מומלצים, עיין בדף הבית של התאימות לתקינה בכתובת dell.com/regulatory_compliance.



הליך

יישר את מסגרת הצג בהתאם למכסה הצג והכנס אותה בעדינות למקומה בנקישה.

דרישות לביצוע לאחר הפעולה

- 1 החזר את מכלול הצג למקומו. ראה "החזרת מכלול הצג למקומו" בעמוד 75.
- 2 החזר את משענת כף היד למקומה. ראה "החזרת משענת כף היד למקומה" בעמוד 49.
- 3 החזר את המקלדת למקומה. ראה "החזרת המקלדת למקומה" בעמוד 25.
- 4 החזר את מכסה הבסיס למקומו. ראה "החזרת מכסה הבסיס למקומו" בעמוד 29.
- 5 התקן מחדש את הסוללה. ראה "החלפת הסוללה" בעמוד 19.
- 6 פעל על פי ההוראות בסעיף "לאחר העבודה על חלקיו הפנימיים של המחשב" בעמוד 11.

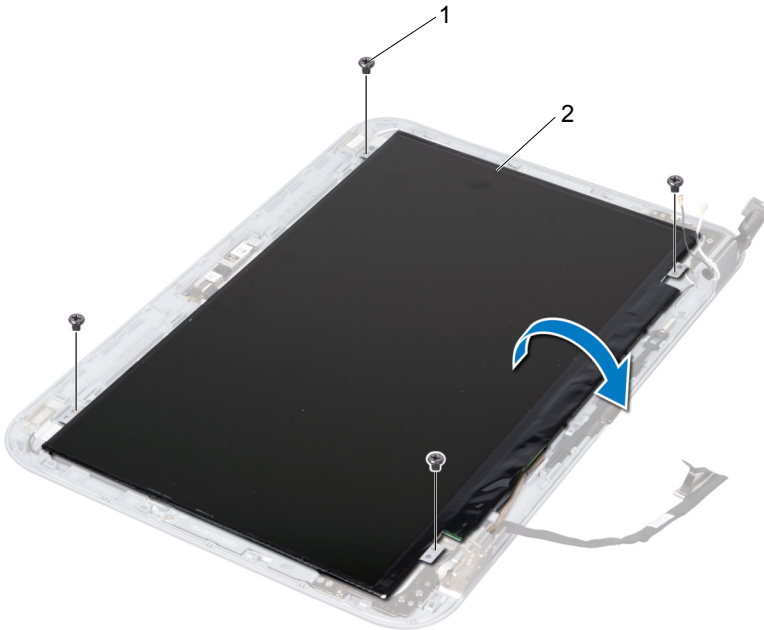
⚠ אזהרה: לפני תחילת העבודה על חלקיו הפנימיים של המחשב, קרא את מידע הבטיחות שצורף למחשב ופעל על פי השלבים המפורטים "לפני שתתחיל" בעמוד 9. לקבלת מידע נוסף על נוהלי בטיחות מומלצים, עיין בדף הבית של התאימות לתקינה בכתובת dell.com/regulatory_compliance.

תנאים מוקדמים

- 1 הוצא את הסוללה. ראה "הוצאת הסוללה" בעמוד 17.
- 2 הסר את מכסה הבסיס. ראה "הסרת מכסה הבסיס" בעמוד 27.
- 3 הסר את המקלדת. ראה "הסרת המקלדת" בעמוד 21.
- 4 הסר את משענת כף היד. ראה "הסרת משענת כף היד" בעמוד 45.
- 5 הסר את מכלול הצג. ראה "הסרת מכלול הצג" בעמוד 71.
- 6 הסר את מסגרת הצג. ראה "הסרת מסגרת הצג" בעמוד 77.

הליך

- 1 הברג החוצה את הברגים שמצמידים את לוח הצג למכסה הצג.

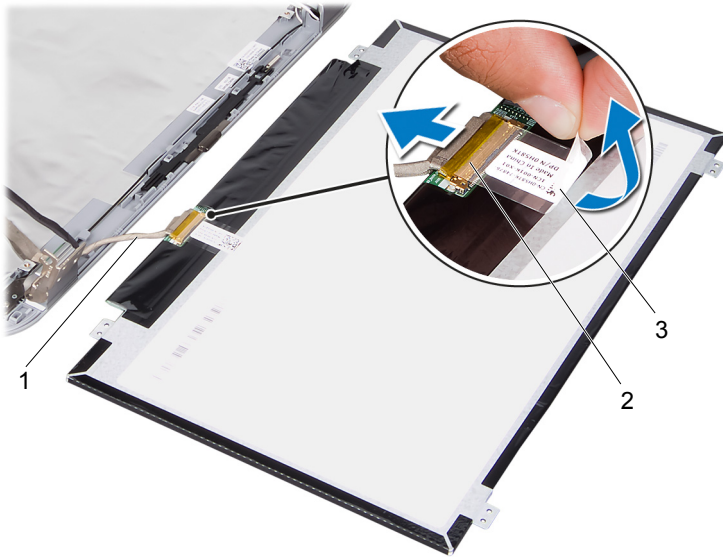


2 לוח הצג

1 ברגים (4)

2 הרם את לוח הצג בזהירות והפוך אותו.

3 קלף והסר את סרט ההדבקה המצמיד את כבל הצג אל מחבר לוח הצג ולאחר מכן נתק את כבל הצג.



2 מחבר לוח הצג

1 כבל צג

3 סרט הדבקה

4 הרם והוצא את לוח הצג ממכסה הצג.

אזהרה: לפני תחילת העבודה על חלקיו הפנימיים של המחשב, קרא את מידע הבטיחות שצורף למחשב ופעל על פי השלבים המפורטים "לפני שתתחיל" בעמוד 9. לקבלת מידע נוסף על נוהלי בטיחות מומלצים, עיין בדף הבית של התאימות לתקינה בכתובת dell.com/regulatory_compliance.



הליך

- 1 חבר את כבל הצג למחבר לוח הצג והצמד אותו אליו באמצעות סרט ההדבקה.
- 2 הפוך את לוח הצג והנח אותו על מכסה הצג.
- 3 יישר את חורי הברגים שבלוח הצג למול חורי הברגים שבמכסה הצג.
- 4 הברג חזרה את הברגים שמצמידים את לוח הצג למכסה הצג.

דרישות לביצוע לאחר הפעולה

- 1 החזר את מסגרת הצג למקומה. ראה "החזרת מסגרת הצג למקומה" בעמוד 79.
- 2 החזר את מכלול הצג למקומו. ראה "החזרת מכלול הצג למקומו" בעמוד 75.
- 3 החזר את משענת כף היד למקומה. ראה "החזרת משענת כף היד למקומה" בעמוד 49.
- 4 החזר את המקלדת למקומה. ראה "החזרת המקלדת למקומה" בעמוד 25.
- 5 החזר את מכסה הבסיס למקומו. ראה "החזרת מכסה הבסיס למקומו" בעמוד 29.
- 6 התקן מחדש את הסוללה. ראה "החלפת הסוללה" בעמוד 19.
- 7 פעל על פי ההוראות בסעיף "לאחר העבודה על חלקיו הפנימיים של המחשב" בעמוד 11.



אזהרה: לפני תחילת העבודה על חלקיו הפנימיים של המחשב, קרא את מידע הבטיחות שצורף למחשב ופעל על פי השלבים המפורטים "לפני שתחיל" בעמוד 9. לקבלת מידע נוסף על נוהלי בטיחות מומלצים, עיין בדף הבית של התאימות לתקינה בכתובת dell.com/regulatory_compliance.

תנאים מוקדמים

- 1 הוצא את המתג. ראה "הוצאת המתג" בעמוד 13.
- 2 הוצא את הסוללה. ראה "הוצאת הסוללה" בעמוד 17.
- 3 הסר את מכסה הבסיס. ראה "הסרת מכסה הבסיס" בעמוד 27.
- 4 הסר את המקלדת. ראה "הסרת המקלדת" בעמוד 21.
- 5 הסר את משענת כף היד. ראה "הסרת משענת כף היד" בעמוד 45.
- 6 הסר את מכלול הצג. ראה "הסרת מכלול הצג" בעמוד 71.
- 7 הסר את מסגרת הצג. ראה "הסרת מסגרת הצג" בעמוד 77.

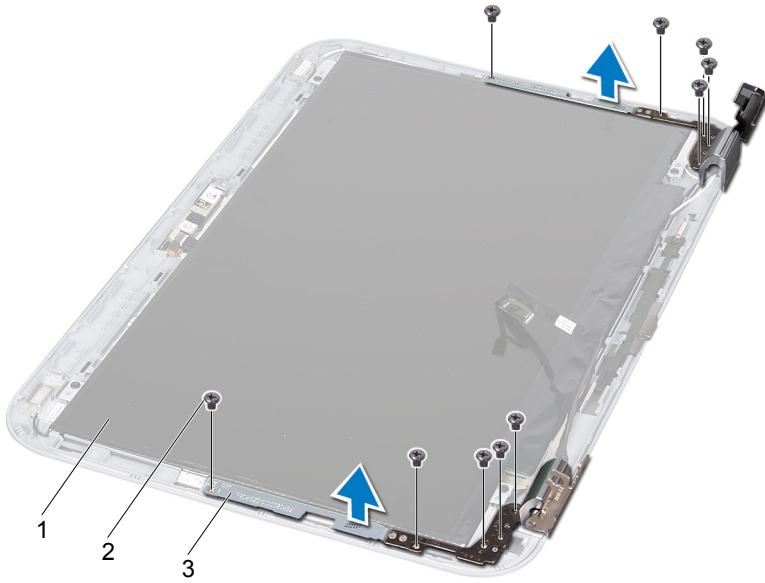
הליך

- 1 הפוך את מכלול הצג.
- 2 הברג החוצה את הברגים המחברים את צירי הצג למכסה הצג.



1 מכסה הצג 2 ברגים (2)

- 3 הפוך את מכלול הצג.
- 4 הברג החוצה את הברגים המחוברים את צירי הצג למכסה הצג.
- 5 הרם את צירי הצג ממכסה הצג.



1	לוח הצג
2	ברגים (10)
3	צירי צג (2)

אזהרה: לפני תחילת העבודה על חלקיו הפנימיים של המחשב, קרא את מידע הבטיחות שצורף למחשב ופעל על פי השלבים המפורטים "לפני שתתחיל" בעמוד 9. לקבלת מידע נוסף על נוהלי בטיחות מומלצים, עיין בדף הבית של התאימות לתקינה בכתובת dell.com/regulatory_compliance.



הליך

- 1 יישר את חורי הברגים שבצירי הצג למול חורי הברגים שבמכסה הצג. ודא שכבלי האנטנה וכבל הצג מנותבים דרך החרוץ בצירי הצג.
- 2 הברג חזרה את הברגים המחברים את צירי הצג למכסה הצג.
- 3 הפוך את מכלול הצג.
- 4 מבריג חזרה את הברגים המחברים את צירי הצג למכסה הצג.

דרישות לביצוע לאחר הפעולה

- 1 החזר את מסגרת הצג למקומה. ראה "החזרת מסגרת הצג למקומה" בעמוד 79.
- 2 החזר את מכלול הצג למקומו. ראה "החזרת מכלול הצג למקומו" בעמוד 75.
- 3 החזר את משענת כף היד למקומה. ראה "החזרת משענת כף היד למקומה" בעמוד 49.
- 4 החזר את המקלדת למקומה. ראה "החזרת המקלדת למקומה" בעמוד 25.
- 5 החזר את מכסה הבסיס למקומו. ראה "החזרת מכסה הבסיס למקומו" בעמוד 29.
- 6 התקן מחדש את הסוללה. ראה "החלפת הסוללה" בעמוד 19.
- 7 החזר את המתג למקומו. ראה "החזרת המתג למקומו" בעמוד 15.
- 8 פעל על פי ההוראות בסעיף "לאחר העבודה על חלקיו הפנימיים של המחשב" בעמוד 11.

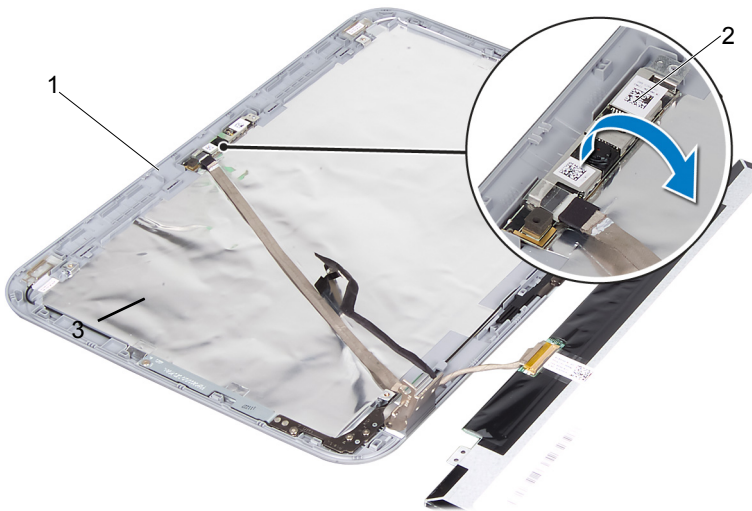
⚠ אזהרה: לפני תחילת העבודה על חלקיו הפנימיים של המחשב, קרא את מידע הבטיחות שצורף למחשב ופעל על פי השלבים המפורטים "לפני שתתחיל" בעמוד 9. לקבלת מידע נוסף על נוהלי בטיחות מומלצים, עיין בדף הבית של התאימות לתקינה בכתובת dell.com/regulatory_compliance.

תנאים מוקדמים

- 1 הוצא את הסוללה. ראה "הוצאת הסוללה" בעמוד 17.
- 2 הסר את מכסה הבסיס. ראה "הסרת מכסה הבסיס" בעמוד 27.
- 3 הסר את המקלדת. ראה "הסרת המקלדת" בעמוד 21.
- 4 הסר את משענת כף היד. ראה "הסרת משענת כף היד" בעמוד 45.
- 5 הסר את מכלול הצג. ראה "הסרת מכלול הצג" בעמוד 71.
- 6 הסר את מסגרת הצג. ראה "הסרת מסגרת הצג" בעמוד 77.
- 7 הסר את לוח הצג. ראה "הסרת לוח הצג" בעמוד 81.

הליך

- 1 הסר את מודול המצלמה ממכסה הצג.

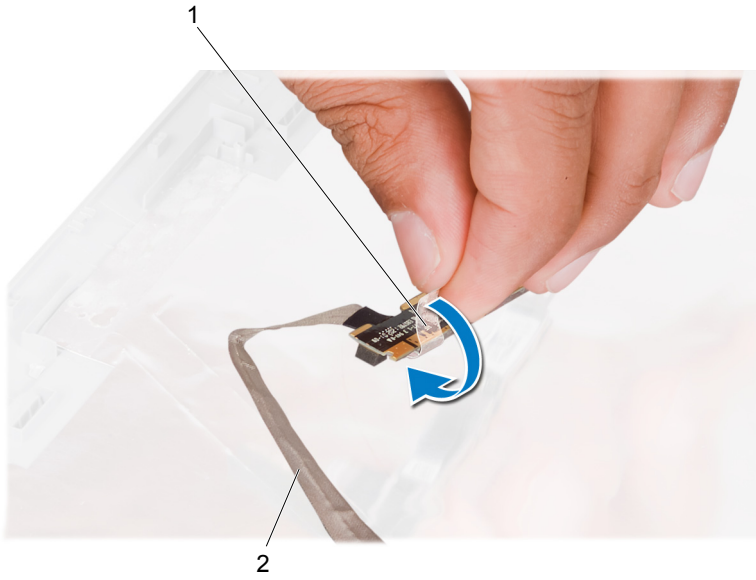


2 מודול מצלמה

1 מכסה הצג

2 הפוך את מודול המצלמה.

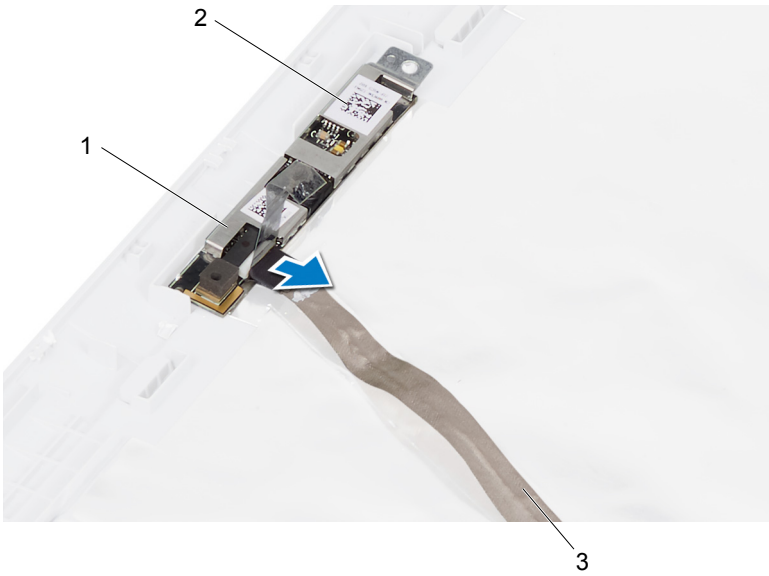
3 קלף והסר את סרט ההדבקה שמצמיד את כבל המצלמה למודול המצלמה.



2 כבל מצלמה

1 סרט הדבקה

4 נתק את כבל המצלמה מהמחבר במודול המצלמה.



מחבר כבל המצלמה	1
מודול מצלמה	2
כבל מצלמה	3

אזהרה: לפני תחילת העבודה על חלקיו הפנימיים של המחשב, קרא את מידע הבטיחות שצורף למחשב ופעל על פי השלבים המפורטים "לפני שתתחיל" בעמוד 9. לקבלת מידע נוסף על נוהלי בטיחות מומלצים, עיין בדף הבית של התאימות לתקינה בכתובת dell.com/regulatory_compliance.



הליך

- 1 חבר את כבל המצלמה למחבר במודול המצלמה והצמד אותו באמצעות הסרט.
- 2 היעזר בבליטות היישור שעל מכסה הצג כדי להניח את מודול המצלמה במקום המתאים והצמד אותו למכסה הצג.

דרישות לביצוע לאחר הפעולה

- 1 החזר את לוח הצג למקומו. ראה "החזרת לוח הצג למקומו" בעמוד 83
- 1 החזר את מסגרת הצג למקומה. ראה "החזרת מסגרת הצג למקומה" בעמוד 79.
- 2 החזר את מכלול הצג למקומו. ראה "החזרת מכלול הצג למקומו" בעמוד 75.
- 3 התקן מחדש את הסוללה. ראה "החלפת הסוללה" בעמוד 19.
- 4 החזר את משענת כף היד למקומה. ראה "החזרת משענת כף היד למקומה" בעמוד 49.
- 5 החזר את המקלדת למקומה. ראה "החזרת המקלדת למקומה" בעמוד 25.
- 6 החזר את מכסה הבסיס למקומו. ראה "החזרת מכסה הבסיס למקומו" בעמוד 29.
- 7 התקן מחדש את הסוללה. ראה "החלפת הסוללה" בעמוד 19.
- 8 פעל על פי ההוראות בסעיף "לאחר העבודה על חלקיו הפנימיים של המחשב" בעמוד 11.

אזהרה: לפני תחילת העבודה על חלקיו הפנימיים של המחשב, קרא את מידע הבטיחות שצורף למחשב ופעל על פי השלבים המפורטים "לפני שתתחיל" בעמוד 9. לקבלת מידע נוסף על נוהלי בטיחות מומלצים, עיין בדף הבית של התאימות לתקינה בכתובת dell.com/regulatory_compliance.




תנאים מוקדמים

- 1 הוצא את הסוללה. ראה "הוצאת הסוללה" בעמוד 17.
- 2 הסר את מכסה הבסיס. ראה "הסרת מכסה הבסיס" בעמוד 27.
- 3 הוצא את מודולי הזיכרון. ראה "הסרת מודולי הזיכרון" בעמוד 31.
- 4 בצע את ההוראות מ step 1 עד step 4 בסעיף "הסרת הכונן הקשיח" בעמוד 35.
- 5 בצע את ההוראות מ step 1 עד step 2 בסעיף "הסרת הכונן האופטי" בעמוד 41.
- 6 הסר את המקלדת. ראה "הסרת המקלדת" בעמוד 21.
- 7 הסר את משענת כף היד. ראה "הסרת משענת כף היד" בעמוד 45.
- 8 הסר את המאוורר. ראה "הסרת המאוורר" בעמוד 63.
- 9 הסר את הרמקולים. ראה "הסרת הרמקולים" בעמוד 67.
- 10 בצע את ההוראות מ step 1 עד step 3 בסעיף "הסרת לוח המערכת" בעמוד 99.
- 11 הסר את מכלול גוף הקירור של המעבד.
ראה "הסרת גוף הקירור של המעבד" בעמוד 105.

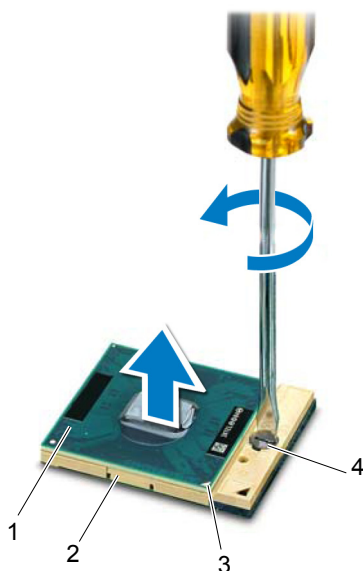
הליך

1 כדי לשחרר את שקע ה-ZIF, השתמש במברג קטן ושטוח וסובב את בורג הפיקה של שקע ה-ZIF כנגד כיוון השעון עד למעצור הפיקה.

התראה: כדי להבטיח צינון מרבי של המעבד, אל תיגע באזורי העברת החום שעל מכלול הצינון התרמי של המעבד. השומן שנמצא על העור עלול להפחית את יכולת העברת החום של הרפידות התרמיות. 

התראה: בעת הסרת מודול המעבד, משוך את המודול ישר כלפי מעלה. היזהר שלא לכופף את הפינים במודול המעבד. 

2 הרם את מודול המעבד והוצא אותו משקע ה-ZIF.



1	מעבד	2	שקע ZIF
3	פינה של פין 1	4	בורג פיקה של שקע ZIF

אזהרה: לפני תחילת העבודה על חלקיו הפנימיים של המחשב, קרא את מידע הבטיחות שצורף למחשב ופעל על פי השלבים המפורטים "לפני שתתחיל" בעמוד 9. לקבלת מידע נוסף על נוהלי בטיחות מומלצים, עיין בדף הבית של התאימות לתקינה בכתובת dell.com/regulatory_compliance.



הליך



הערה: בעת התקנת מעבד חדש, תקבל מכלול צינון תרמי חדש שיכלול רפידה תרמית מודבקת, או שתקבל רפידה תרמית חדשה יחד עם תיעוד שמתאר התקנה נכונה.

1 יישר את הפינה של פין 1 במודול המעבד עם הפינה של פין 1 בשקע ה-ZIF ולאחר מכן הכנס את מודול המעבד.



הערה: הפינה של פין 1 במודול המעבד כוללת משולש שמתיישר עם המשולש בפינה של פין 1 בשקע ה-ZIF.

כאשר מודול המעבד מחובר כהלכה, כל ארבע הפינות מיושרות באותו גובה. אם פינה אחת או יותר של המודול גבוהה מהאחרות, המודול אינו מחובר כהלכה.

2 **התראה:** כדי למנוע נזק למעבד, החזק את המברג בניצב למעבד בעת סיבוב בורג הפיקה. הדק את שקע ה-ZIF על ידי סיבוב בורג הפיקה בכיוון השעון, כדי לאבטח את מודול המעבד ללוח המערכת.



דרישות לביצוע לאחר הפעולה

- 1 החזר את מכלול גוף הקירור של המעבד למקומו. ראה "החזרת גוף הקירור של המעבד למקומו" בעמוד 107.
- 2 בצע את ההוראות מ step 4 עד step 7 בסעיף "החזרת לוח המערכת למקומו" בעמוד 103.
- 3 החזר את המאוורר למקומו. ראה "החזרת המאוורר למקומו" בעמוד 65.
- 4 החזר את הרמקולים למקומם. ראה "החזרת הרמקולים למקומם" בעמוד 69.
- 5 בצע את ההוראות מ step 5 עד step 8 בסעיף "החזרת הכונן הקשיח למקומו" בעמוד 39.
- 6 בצע את ההוראות מ step 4 עד step 5 בסעיף "החזרת הכונן האופטי למקומו" בעמוד 43.
- 7 החזר את מודולי הזיכרון למקומם. ראה "החזרת מודולי הזיכרון למקומם" בעמוד 33.
- 8 החזר את משענת כף היד למקומה. ראה "החזרת משענת כף היד למקומה" בעמוד 49.
- 9 החזר את המקלדת למקומה. ראה "החזרת המקלדת למקומה" בעמוד 25.
- 10 החזר את מכסה הבסיס למקומו. ראה "החזרת מכסה הבסיס למקומו" בעמוד 29.

- 11 התקן מחדש את הסוללה. ראה "החלפת הסוללה" בעמוד 19.
- 12 פעל על פי ההוראות בסעיף "לאחר העבודה על חלקיו הפנימיים של המחשב" בעמוד 11.

אזהרה: לפני תחילת העבודה על חלקיו הפנימיים של המחשב, קרא את מידע הבטיחות שצורף למחשב ופעל על פי השלבים המפורטים "לפני שתתחיל" בעמוד 9. לקבלת מידע נוסף על נוהלי בטיחות מומלצים, עיין בדף הבית של התאימות לתקינה בכתובת [dell.com/regulatory_compliance](https://www.dell.com/regulatory_compliance).



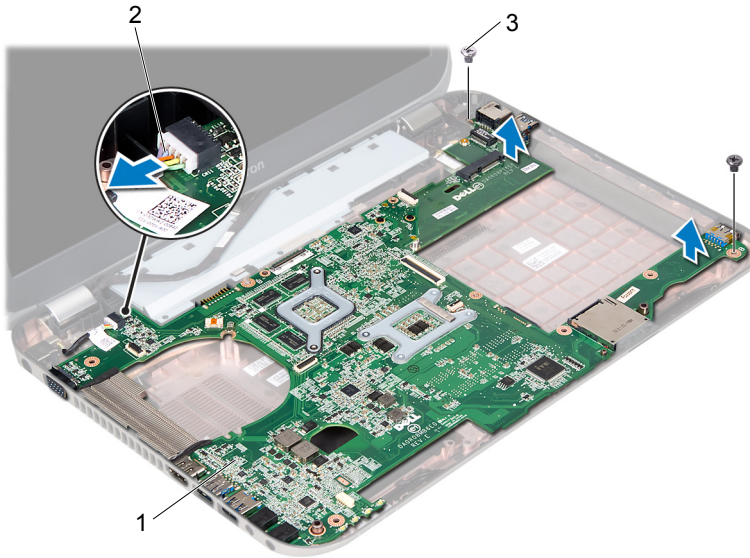
תנאים מוקדמים

- 1 הוצא את הסוללה. ראה "הוצאת הסוללה" בעמוד 17.
- 2 הסר את מכסה הבסיס. ראה "הסרת מכסה הבסיס" בעמוד 27.
- 3 הוצא את מודולי הזיכרון. ראה "הסרת מודולי הזיכרון" בעמוד 31.
- 4 בצע את ההוראות מ step 1 עד step 4 בסעיף "הסרת הכונן הקשיח" בעמוד 35.
- 5 בצע את ההוראות מ step 1 עד step 2 בסעיף "הסרת הכונן האופטי" בעמוד 41.
- 6 הסר את כרטיס ה-Mini-Card. ראה "הסרת כרטיס ה-Mini-Card" בעמוד 51.
- 7 הסר את המקלדת. ראה "הסרת המקלדת" בעמוד 21.
- 8 הסר את משענת כף היד. ראה "הסרת משענת כף היד" בעמוד 45.
- 9 הסר את המאוורר. ראה "הסרת המאוורר" בעמוד 63.
- 10 הסר את הרמקולים. ראה "הסרת הרמקולים" בעמוד 67.

הערה: תג השירות של המחשב מאוחסן בלוח המערכת. עליך להזין את תג השירות ב-BIOS לאחר שתחזיר את מכלול לוח המערכת למקומו.

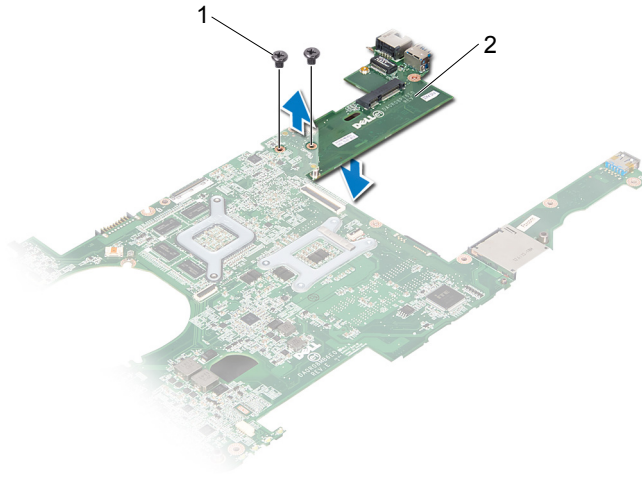
הערה: לפני ניתוק הכבלים מלוח המערכת, שים לב למיקומם של המחברים, כדי שתוכל לחבר אותם מחדש בצורה הנכונה לאחר שתחזיר את מכלול לוח המערכת למקומו.

- 1 נתק את הכבל של יציאת מתאם הזרם מהמחבר בלוח המערכת.
- 2 הברג החוצה את ארבעת הברגים המצמידים את מכלול לוח המערכת לבסיס המחשב.



1	מכלול לוח המערכת
2	הכבל של יציאת מתאם הזרם
3	ברגים (2)

- 3 הרם את לוח המערכת בזווית ושחרר את המחברים שעל לוח המערכת מהחריצים בבסיס המחשב.
- 4 הסר את המעבד. ראה "Removing the Processor" בעמוד 95.
- 5 הסר את גוף הקירור של המעבד. ראה "הסרת גוף הקירור של המעבד" בעמוד 105.
- 6 הברג החוצה את הברגים המצמידים את לוח הבת ללוח המערכת.



1 ברגים (2) 2 לוח בת

אזהרה: לפני תחילת העבודה על חלקיו הפנימיים של המחשב, קרא את מידע הבטיחות שצורף למחשב ופעל על פי השלבים המפורטים "לפני שתתחיל" בעמוד 9. לקבלת מידע נוסף על נוהלי בטיחות מומלצים, עיין בדף הבית של התאימות לתקינה בכתובת dell.com/regulatory_compliance.



הליך

- 1 הברג חזרה את הברגים המצמידים אל לוח הבת ללוח המערכת.
- 2 החזר את המעבד למקומו. ראה "החזרת המעבד למקומו" בעמוד 97.
- 3 החזר את גוף הקירור של המעבד למקומו. ראה "החזרת גוף הקירור של המעבד למקומו" בעמוד 107.
- 4 החלק את המחברים שבמכלול לוח המערכת לתוך החריצים בבסיס המחשב.
- 5 יישר את חורי הברגים שבמכלול לוח המערכת למול חורי הברגים בבסיס המחשב.
- 6 הברג חזרה את הברגים המהדקים את מכלול לוח המערכת לבסיס המחשב.
- 7 חבר את כבל של יציאת מתאם הזרם למחבר בלוח המערכת.

דרישות לביצוע לאחר הפעולה

- 1 החזר את המאוורר למקומו. ראה "החזרת המאוורר למקומו" בעמוד 65.
- 2 החזר את הרמקולים למקומם. ראה "החזרת הרמקולים למקומם" בעמוד 69.
- 3 בצע את ההוראות מ step 5 עד step 8 בסעיף "החזרת הכונן הקשיח למקומו" בעמוד 39.
- 4 בצע את ההוראות מ step 4 עד step 5 בסעיף "החזרת הכונן האופטי למקומו" בעמוד 43.
- 5 החזר את כרטיס ה-Mini-Card למקומו. ראה "החזרת ה-Mini-card למקומו" בעמוד 53.
- 6 החזר את מודולי הזיכרון למקומם. ראה "החזרת מודולי הזיכרון למקומם" בעמוד 33.
- 7 החזר את משענת כף היד למקומה. ראה "החזרת משענת כף היד למקומה" בעמוד 49.
- 8 החזר את המקלדת למקומה. ראה "החזרת המקלדת למקומה" בעמוד 25.
- 9 החזר את מכסה הבסיס למקומו. ראה "החזרת מכסה הבסיס למקומו" בעמוד 29.
- 10 התקן מחדש את הסוללה. ראה "החלפת הסוללה" בעמוד 19.
- 11 פעל על פי ההוראות בסעיף "לאחר העבודה על חלקיו הפנימיים של המחשב" בעמוד 11.

הזנת תג השירות ב-BIOS

- 1 הפעל את המחשב.
- 2 הקש <F2> במהלך POST כדי להיכנס לתוכנית הגדרת המערכת.
- 3 נווט אל הכרטיסייה הראשית והזן את תג השירות בשדה Service Tag Setting (הגדרת תג שירות).

אזהרה: לפני תחילת העבודה על חלקיו הפנימיים של המחשב, קרא את מידע הבטיחות שצורף למחשב ופעל על פי השלבים המפורטים "לפני שתתחיל" בעמוד 9. לקבלת מידע נוסף על נוהלי בטיחות מומלצים, עיין בדף הבית של התאימות לתקינה בכתובת dell.com/regulatory_compliance.

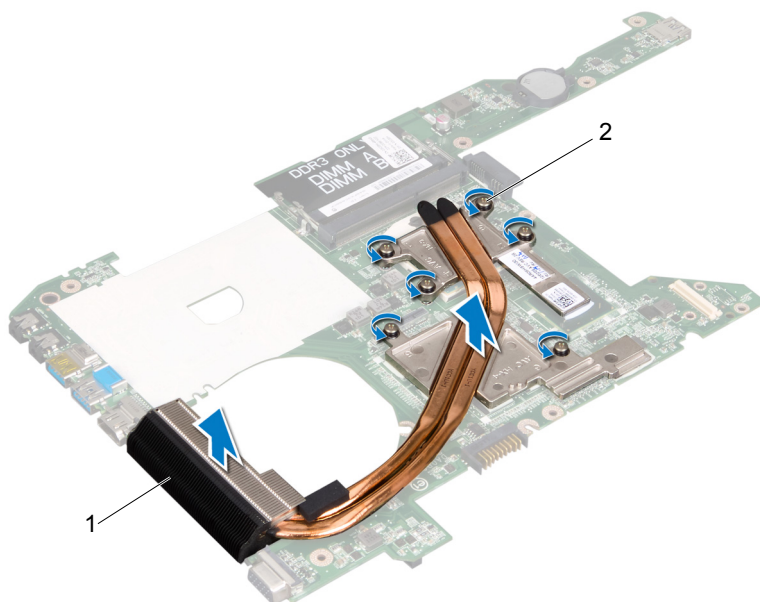


תנאים מוקדמים

- 1 הוצא את הסוללה. ראה "הוצאת הסוללה" בעמוד 17.
- 2 הסר את מכסה הבסיס. ראה "הסרת מכסה הבסיס" בעמוד 27.
- 3 הוצא את מודולי הזיכרון. ראה "הסרת מודולי הזיכרון" בעמוד 31.
- 4 בצע את ההוראות מ step 1 עד step 4 בסעיף "הסרת הכונן הקשיח" בעמוד 35.
- 5 בצע את ההוראות מ step 1 עד step 2 בסעיף "הסרת הכונן האופטי" בעמוד 41.
- 6 הסר את המקלדת. ראה "הסרת המקלדת" בעמוד 21.
- 7 הסר את משענת כף היד. ראה "הסרת משענת כף היד" בעמוד 45.
- 8 הסר את המאוורר. ראה "הסרת המאוורר" בעמוד 63.
- 9 הסר את הרמקולים. ראה "הסרת הרמקולים" בעמוד 67.
- 10 בצע את ההוראות מ step 1 עד step 3 בסעיף "הסרת לוח המערכת" בעמוד 99.

הליך

- 1 הפוך את מכלול לוח המערכת.
- 2 לפי הסדר (המצוין על-גבי גוף הקירור של המעבד), שחרר את ברגי הקיבוע המחברים את גוף הקירור של המעבד ללוח המערכת.
- 3 הרם את גוף הקירור של המעבד והוצא אותו מלוח המערכת.



1 גוף הקירור של המעבד 2 ברגים (6)



אזהרה: לפני תחילת העבודה על חלקיו הפנימיים של המחשב, קרא את מידע הבטיחות שצורף למחשב ופעל על פי השלבים המפורטים "לפני שתתחיל" בעמוד 9. לקבלת מידע נוסף על נוהלי בטיחות מומלצים, עיין בדף הבית של התאימות לתקינה בכתובת dell.com/regulatory_compliance.


הליך

- 1 יישר את ברגי הקיבוע שבמכלול גוף הקירור של המעבד למול חורי הברגים שבלוח המערכת.
- 2 לפי הסדר (המצוין על-גבי גוף הקירור של המעבד), הדק את ברגי הקיבוע המחברים את גוף הקירור של המעבד ללוח המערכת.

דרישות לביצוע לאחר הפעולה

- 1 בצע את ההוראות מ step 4 עד step 7 בסעיף "החזרת לוח המערכת למקומו" בעמוד 103.
- 2 החזר את המאוורר למקומו. ראה "החזרת המאוורר למקומו" בעמוד 65.
- 3 החזר את הרמקולים למקומם. ראה "החזרת הרמקולים למקומם" בעמוד 69.
- 4 בצע את ההוראות מ step 5 עד step 8 בסעיף "החזרת הכונן הקשיח למקומו" בעמוד 39.
- 5 בצע את ההוראות מ step 4 עד step 5 בסעיף "החזרת הכונן האופטי למקומו" בעמוד 43.
- 6 החזר את מודולי הזיכרון למקומם. ראה "החזרת מודולי הזיכרון למקומם" בעמוד 33.
- 7 החזר את משענת כף היד למקומה. ראה "החזרת משענת כף היד למקומה" בעמוד 49.
- 8 החזר את המקלדת למקומה. ראה "החזרת המקלדת למקומה" בעמוד 25.
- 9 החזר את מכסה הבסיס למקומו. ראה "החזרת מכסה הבסיס למקומו" בעמוד 29.
- 10 התקן מחדש את הסוללה. ראה "החלפת הסוללה" בעמוד 19.
- 11 פעל על פי ההוראות בסעיף "לאחר העבודה על חלקיו הפנימיים של המחשב" בעמוד 11.

ייתכן שיהיה צורך לעדכן את ה-BIOS כאשר קיים עדכון זמין או בעת החלפת לוח המערכת. כדי לבצע עדכון של ה-BIOS:

- 1 הפעל את המחשב.
 - 2 עבור אל support.dell.com/support/downloads.
 - 3 אתר את קובץ עדכון ה-BIOS עבור המחשב שברשותך:
-  **הערה:** תג השירות של המחשב נמצא על תווית בחלק התחתון של המחשב. לקבלת מידע נוסף, עיין במדריך ההפעלה המהירה שנשלח עם המחשב שברשותך.
- אם יש ברשותך את תג השירות או את קוד השירות המהיר של המחשב:
- a הזן את תג השירות או את קוד השירות המהיר של המחשב בשדה **תג שירות או בשדה קוד שירות מהיר**.
 - b לחץ על **שלח** ועבור אל step 4.
- אם אין ברשותך את תג השירות או את קוד השירות המהיר של המחשב:
- a בחר אחת מהאפשרויות הבאות:
 - **זוהי את תג השירות שלי באופן אוטומטי**
 - **בחר מתוך רשימת המוצרים והשירותים שלי**
 - **בחר מתוך רשימה של כל מוצרי Dell**
 - b לחץ על **המשך** ופעל לפי ההנחיות המופיעות על המסך.
- 4 רשימת תוצאות תופיע על המסך. לחץ על **BIOS**.
 - 5 לחץ על **Download File** (הורד קובץ) כדי להוריד את קובץ ה-BIOS העדכני ביותר.
 - 6 בחלון **בחר את שיטת ההורדה שלך מבין השיטות** המופיעות מטה, לחץ על **For Single File** **Download via Browser** (להורדת קובץ יחיד דרך דפדפן), ולאחר מכן על **Download Now** (הורד כעת).
 - 7 בחלון **Save As (שמירה בשם)**, בחר מיקום מתאים שאליו תוריד את הקובץ.
 - 8 אם יופיע החלון **Download Complete (ההורדה הושלמה)**, לחץ על **Close (סגור)**.
 - 9 נווט אל התיקיה שאליה הורדת את קובץ עדכון ה-BIOS. סמל הקובץ מופיע בתיקייה ושמו זהה לשם קובץ עדכון ה-BIOS שהורדת.
 - 10 לחץ פעמיים על הסמל של קובץ עדכון ה-BIOS בשולחן העבודה ובצע את ההוראות שמופיעות על המסך.

